

รายงานครึ่งปี

Semi-Annual Report

กองทุนเปิด แมนูไลฟ์ สเตร็งค์ คอร์ หุ้นระยะยาว  
Manulife Strength-Core Long-Term Equity Fund  
(MS-CORE LTF-M)

สำหรับรอบระยะเวลาบัญชี

ตั้งแต่วันที่ 1 มิถุนายน - 30 พฤศจิกายน 2563

กองทุนมีการแบ่งชนิดหน่วยลงทุนเป็น 3 ชนิด ได้แก่

- ชนิดลดหย่อนภาษี (ชื่อย่อ : MS-CORE LTF)
- ชนิดไม่ได้ลดหย่อนภาษี (ชื่อย่อ : MS-CORE LTF-N)
- ชนิดเพื่อการออม (ชื่อย่อ : MS-CORE SFF)

สารบัญ

	หน้า
สารสันจากบริษัทจัดการ .....	1
ประวัติบริษัท .....	2
ภาวะเศรษฐกิจและแนวโน้มตลาด .....	3
ข้อมูลกองทุน .....	5
รายงานผู้ดูแลผลประโยชน์ .....	7
ผลการดำเนินงานของกองทุน .....	8
ค่าใช้จ่ายที่เรียกเก็บจากกองทุน .....	11
ข้อมูลอัตราส่วนหมุนเวียนการลงทุนของกองทุน .....	11
ค่านายหน้าซื้อขายหลักทรัพย์ .....	12
การรับค่าตอบแทนหรือประโยชน์อื่นใดที่มีใช้ดอกผล หรือผลประโยชน์ทั่วไปที่เกิดจากการลงทุน .....	12
รายละเอียดการลงทุน การกู้ยืมเงินและการก่อภาระผูกพัน .....	13
งบดุล .....	16
งบกำไรขาดทุน .....	17
งบประกอบรายละเอียดเงินลงทุน .....	18
รายงานข้อมูลที่เกี่ยวข้องและข้อมูลการทำธุรกรรมที่เกี่ยวข้องกับกองทุน .....	20
การรับผลประโยชน์ตอบแทนเนื่องจากการที่กองทุนใช้บริการบุคคลอื่น (Soft Commission) .....	20
รายงานการลงทุนที่ไม่เป็นไปตามนโยบายการลงทุน .....	20

## สาส์นจากบริษัทจัดการ

เรียน ท่านผู้ถือหน่วยลงทุน

บริษัทหลักทรัพย์จัดการกองทุน แมนูไลฟ์ (ประเทศไทย) จำกัด (“บริษัท”) ขอนำส่งรายงานรอบ 6 เดือนแรกของกองทุนเปิด แมนูไลฟ์ สเตริงค์ คอร์ หุ่นระยะยาว (MS-CORE LTF-M) สำหรับรอบระยะเวลาบัญชีตั้งแต่วันที่ 1 มิถุนายน – 30 พฤศจิกายน 2563

บริษัทประกอบธุรกิจจัดการกองทุนรวม และธุรกิจจัดการกองทุนส่วนบุคคล โดย ณ วันที่ 30 พฤศจิกายน 2563 บริษัทมีมูลค่าทรัพย์สินสุทธิภายใต้การจัดการรวมทั้งสิ้น 5,859,153,001.97 บาท (ยังรวมมูลค่าทรัพย์สินสุทธิของกองทุนเปิด แมนูไลฟ์ สเตริงค์ ยูโรเปียน โกรท เอฟไอเอฟ (MS-EUROPE))\*

ปัจจุบัน บริษัทมีกองทุนรวมภายใต้การจัดการทั้งสิ้น 15\* กองทุน ประกอบด้วย

### กองทุนรวมที่ลงทุนในต่างประเทศ 9 กองทุน คือ

- กองทุนเปิด แมนูไลฟ์ สเตริงค์ ไชน่า แวลู เอฟไอเอฟ
- กองทุนเปิด แมนูไลฟ์ สเตริงค์ อิมเมอร์จิง อีสเทอร์น ยูโรป เอฟไอเอฟ
- กองทุนเปิด แมนูไลฟ์ สเตริงค์ เอเชียัน สมอลแคป อิกวิตี เอฟไอเอฟ
- กองทุนเปิด แมนูไลฟ์ สเตริงค์ เฮลธ์แคร์ เอฟไอเอฟ
- กองทุนเปิด แมนูไลฟ์ สเตริงค์ อินเดีย เอฟไอเอฟ
- กองทุนเปิด แมนูไลฟ์ เอเชีย แปซิฟิก พร็อพเพอร์ตี้ รีท
- กองทุนเปิด แมนูไลฟ์ ยูเอส แบงก์ อิกวิตี เอฟไอเอฟ
- กองทุนเปิด แมนูไลฟ์ ก้าวไกล
- กองทุนเปิด แมนูไลฟ์ เอเชียัน อิกวิตี พลัส เอฟไอเอฟ

### กองทุนรวมหุ้นในประเทศ 2 กองทุน คือ

- กองทุนเปิด แมนูไลฟ์ สเตริงค์ คอร์ อิกวิตี
- กองทุนเปิด แมนูไลฟ์ สเตริงค์ อิกวิตี ปันผล

### กองทุนรวมตลาดเงิน 1 กองทุน คือ

- กองทุนเปิด แมนูไลฟ์ สเตริงค์ มั่นนี้ มาร์เก็ต

### กองทุนรวมหุ้นระยะยาว (LTF) 1 กองทุน แบ่งเป็น 3 ชนิดหน่วยลงทุน คือ

- กองทุนเปิด แมนูไลฟ์ สเตริงค์ คอร์ หุ่นระยะยาว ชนิดลดหย่อนภาษี
- กองทุนเปิด แมนูไลฟ์ สเตริงค์ คอร์ หุ่นระยะยาว ชนิดไม่ได้ลดหย่อนภาษี
- กองทุนเปิด แมนูไลฟ์ สเตริงค์ คอร์ หุ่นระยะยาว ชนิดเพื่อการออม

### และกองทุนรวมเพื่อการเลี้ยงชีพ (RMF) 2 กองทุน คือ

- กองทุนเปิด แมนูไลฟ์ สเตริงค์ เฟล็กซ์เบิ้ลฟันด์ เพื่อการเลี้ยงชีพ
- กองทุนเปิด แมนูไลฟ์ สเตริงค์ เอเชียัน สมอลแคป อิกวิตี เพื่อการเลี้ยงชีพ

บริษัทขอขอบพระคุณท่านผู้ถือหน่วยลงทุนที่ให้ความไว้วางใจเราเป็นผู้บริหารเงินลงทุนของท่าน โดยบริษัทจะพิจารณาการลงทุนอย่างระมัดระวังและรอบคอบ เพื่อประโยชน์สูงสุดที่จะเกิดแก่ผู้ถือหน่วยลงทุนทุกท่าน ทั้งนี้ บริษัทยังคงมุ่งมั่นที่จะนำเสนอผลิตภัณฑ์ และปรับปรุงคุณภาพการขายและการบริการ ตลอดจนสร้างความสัมพันธ์อันดีกับผู้ถือหน่วยลงทุนทุกท่านต่อไป

ขอแสดงความนับถือ

บริษัทหลักทรัพย์จัดการกองทุน แมนูไลฟ์ (ประเทศไทย) จำกัด

กรุงเทพฯ : มกราคม 2564

หมายเหตุ: \*กองทุนเปิด แมนูไลฟ์ สเตริงค์ ยูโรเปียน โกรท เอฟไอเอฟ (MS-EUROPE) เข้าเงื่อนไขการเลิกกองทุน เนื่องจากมีผู้ถือหน่วยลงทุนลดลงเหลือน้อยกว่า 35 ราย จึงได้ประกาศยุติการรับคำสั่งซื้อและคำสั่งขายคืนหน่วยลงทุนตั้งแต่วันที่ 19 มกราคม 2564

## ประวัติบริษัท

บริษัทหลักทรัพย์จัดการกองทุน แมนูไลฟ์ (ประเทศไทย) จำกัด (“บลจ. แมนูไลฟ์ (ประเทศไทย)”) ก่อตั้งขึ้นเมื่อวันที่ 20 ตุลาคม 2549 ด้วยทุนจดทะเบียนจำนวน 100 ล้านบาท โดยได้รับใบอนุญาตประกอบธุรกิจหลักทรัพย์ประเภทจัดการกองทุนรวมและกองทุนส่วนบุคคลจากกระทรวงการคลัง ซึ่งอยู่ภายใต้การกำกับดูแลของสำนักงานคณะกรรมการกำกับหลักทรัพย์และตลาดหลักทรัพย์ โดยบริษัทได้จดทะเบียนเพิ่มทุน 8 ครั้ง ดังนี้

- ครั้งที่ 1 : วันที่ 7 กันยายน 2554 จำนวน 80 ล้านบาท เป็น 180 ล้านบาท
- ครั้งที่ 2 : วันที่ 13 มิถุนายน 2557 จำนวน 45 ล้านบาท เป็น 225 ล้านบาท
- ครั้งที่ 3 : วันที่ 29 มีนาคม 2559 จำนวน 25 ล้านบาท เป็น 250 ล้านบาท
- ครั้งที่ 4 : วันที่ 5 พฤษภาคม 2560 จำนวน 52 ล้านบาท เป็น 302 ล้านบาท
- ครั้งที่ 5 : วันที่ 10 พฤษภาคม 2561 จำนวน 50 ล้านบาท รวมเป็น 352 ล้านบาท
- ครั้งที่ 6 : วันที่ 19 ธันวาคม 2562 จำนวน 16 ล้านบาท รวมเป็น 368 ล้านบาท
- ครั้งที่ 7 : วันที่ 6 มิถุนายน 2563 จำนวน 16 ล้านบาท รวมเป็น 384 ล้านบาท
- ครั้งที่ 8 : วันที่ 8 ตุลาคม 2563 จำนวน 15 ล้านบาท รวมเป็น 399 ล้านบาท

## คณะกรรมการของบริษัทจัดการ (ข้อมูล ณ มกราคม 2564)

- |                              |               |
|------------------------------|---------------|
| 1. นายไมเคิล พาร์กเกอร์      | ประธานกรรมการ |
| 2. นายเจียนอานี เฟียคโก้     | กรรมการ       |
| 3. นายไมเคิล ริด             | กรรมการ       |
| 4. นางสาวชัชฎดา เอกะหิตานนท์ | กรรมการ       |

## คณะผู้บริหารของบริษัทจัดการ (ข้อมูล ณ มกราคม 2564)

- |                              |                                                              |
|------------------------------|--------------------------------------------------------------|
| 1. นายไมเคิล ริด             | ประธานเจ้าหน้าที่บริหาร                                      |
| 2. นายสุเมธา ลิวเฉลิมวงศ์    | รองประธานเจ้าหน้าที่บริหารและประธานเจ้าหน้าที่สายงานการลงทุน |
| 3. นายชัยเกษม วัฒนศิริพงษ์   | ประธานเจ้าหน้าที่ สายงานบริหารช่องทางจัดจำหน่าย              |
| 4. นางสาวชัชฎดา เอกะหิตานนท์ | ประธานเจ้าหน้าที่ สายงานการตลาดและพัฒนาธุรกิจ                |
| 5. นางสาวปารดา โกจารย์ศรี    | ผู้อำนวยการ ฝ่ายปฏิบัติการ                                   |
| 6. นายวสุ สุทธิพงษ์ชัย       | ผู้อำนวยการ ฝ่ายตราสารหนี้                                   |

### ภาวะเศรษฐกิจและแนวโน้มตลาด

กองทุนเปิด แมนูไลฟ์ สเตริงค์ คอร์ หุ้นระยะยาว มีการแก้ไขโครงการจัดการกองทุน โดยแบ่งชนิดหน่วยลงทุนเป็น 3 ชนิด มีผลตั้งแต่วันที่ 19 มีนาคม 2563 เป็นต้นไป ได้แก่ ชนิดลดหย่อนภาษี (MS-CORE LTF) ชนิดไม่ได้ลดหย่อนภาษี (MS-CORE LTF-N) [เปิดเสนอขายเมื่อวันที่ 1 เมษายน 2563] และชนิดเพื่อการออม (MS-CORE SSF) [เปิดเสนอขายเมื่อวันที่ 15 เมษายน 2563]

ณ วันที่ 30 พฤศจิกายน 2563 กองทุนเปิด แมนูไลฟ์ สเตริงค์ คอร์ หุ้นระยะยาว มีมูลค่าทรัพย์สินสุทธิและผลตอบแทนย้อนหลัง 6 เดือน เทียบกับช่วงเวลา ณ วันที่ 29 พฤศจิกายน 2562 ดังนี้

	30 พ.ย. 63		29 พ.ย. 62	
	มูลค่าทรัพย์สินสุทธิ (ล้านบาท)	มูลค่าหน่วยลงทุน (บาท)	มูลค่าทรัพย์สินสุทธิ (ล้านบาท)	มูลค่าหน่วยลงทุน (บาท)
MS-CORE LTF	1,331.63	31.3125	1,279.86	34.9612
MS-CORE LTF-N	0.82	31.2684		
MS-CORE SSF	4.96	31.2856		
ผลตอบแทนย้อนหลัง (%)	1 มิ.ย. – 30 พ.ย. 63		1 มิ.ย. – 29 พ.ย. 62	
MS-CORE LTF	2.87%		-0.55%	
MS-CORE LTF-N	2.76%			
MS-CORE SSF	2.79%			
SET50 TRI	2.05%		0.57%	

### ภาวะเศรษฐกิจและการลงทุนสำหรับรอบระยะเวลาบัญชีตั้งแต่วันที่ 1 มิถุนายน – 30 พฤศจิกายน 2563

ในช่วง 6 เดือนที่ผ่านมา ตลาดหุ้นไทยปิดลบเป็นส่วนใหญ่ โดยในช่วงต้นเดือนมิถุนายน 2563 SET Index ได้ขึ้นไปสูงสุดที่ระดับ 1,450 จากจุดต่ำสุดที่ประมาณ 970 ในเดือนมีนาคม จากการดำเนินมาตรการกระตุ้นทางการเงินอย่างต่อเนื่องของธนาคารกลางและรัฐบาล รวมทั้งมีการอัดฉีดสภาพคล่องจากทั่วโลก นอกจากนี้ การทยอยกลับมาปลด Lockdown ส่งผลให้นักลงทุนมองการฟื้นตัวดีขึ้น ก่อนที่ SET Index จะปรับลดลงเนื่องจากความกังวลต่อผลการดำเนินงานที่อ่อนแอลงของบริษัทจดทะเบียนในตลาดฯ โดยธนาคารแห่งประเทศไทยได้ปรับลดคาดการณ์การเติบโตทางเศรษฐกิจของปี 2563 ลงเหลือ -8.3% ซึ่งการปรับลดคาดการณ์นี้ส่งผลให้เกิดแรงกดดันต่อภาวะตลาดและจำกัดการฟื้นตัวของตลาดแม้ว่า SET Index ฟื้นตัวขึ้นมาแล้วกว่า 50% นับจากจุดต่ำสุดจนถึงจุดสูงสุด หากพิจารณาเฉพาะใน SET100 พบว่ามีหุ้นราว 17% ปรับตัวขึ้นมาสูงกว่าระดับก่อนวิกฤต COVID-19 แล้ว ดังนั้นจึงประเมินว่าตลาดน่าจะให้ความสำคัญกับปัจจัยพื้นฐาน โครงสร้างธุรกิจ และแนวโน้มหลัง COVID-19 มากกว่าการฟื้นตัวระยะสั้น อย่างไรก็ตาม ปัจจัยกดดันการลงทุนของตลาดหุ้นไทยยังคงมาจากต่างประเทศเป็นส่วนใหญ่ ที่จำนวนผู้ป่วยยังคงพุ่งสูงอย่างต่อเนื่อง และมีการระบาดในรอบที่ 2 จนต้องมีการ Lockdown เมืองอีกครั้ง สร้างความกังวลต่อการฟื้นตัวทางเศรษฐกิจว่าจะล่าช้าออกไป นอกจากนี้ ยังมีความตึงเครียดระหว่างสหรัฐฯ กับจีนในรอบใหม่ที่กระทบต่อความสัมพันธ์และความคืบหน้าของข้อตกลงการค้าในเฟสที่ 2 อย่างหลีกเลี่ยงไม่ได้ ในระหว่างเดือนสิงหาคม 2563 SET Index ได้หลุดลงไปต่ำกว่า 1,300 จุด เป็นครั้งแรกในรอบ 3 เดือน ขณะที่การประกาศผลประกอบการ ไตรมาส 2/2563 กำไรสุทธิของบริษัทจดทะเบียน 765 บริษัท ลดลงถึง 47% เมื่อเทียบกับช่วงเดียวกันปีก่อนหน้า โดยมีสาเหตุมาจากการ Lockdown และการจำกัดการเดินทางอย่างเข้มงวดเพื่อควบคุมการระบาดของ COVID-19 ทั้งนี้ SET Index ยังคงผันผวนและปรับลงแทบจะตลอดทั้งเดือนในเดือนกันยายนต่อเนื่องถึงเดือนตุลาคม

ในเดือนพฤศจิกายน SET Index ฟื้นตัวกลับขึ้นมาปิดที่ 1,408.31 จุด โดยเพิ่มขึ้นกว่า 213 จุด หรือ 17.86% จากเดือนตุลาคม เนื่องจากตลาดตอบรับเชิงบวกต่อผลประกอบการไตรมาส 3 ซึ่งเป็นการฟื้นตัวติดต่อกัน 2 ไตรมาส จากการคลาย Lockdown และกิจกรรมทางเศรษฐกิจที่ปรับตัวดีขึ้น โดยกลุ่มที่ผลประกอบการเติบโตโดดเด่นอย่างมีนัยสำคัญ ได้แก่ กลุ่มธุรกิจการเกษตร อาหาร และเครื่องดื่ม และ อิเล็กทรอนิกส์ ซึ่งทั้งรายได้และอัตรากำไรปรับตัวเพิ่มขึ้น ส่วนกลุ่มที่ผลประกอบการลดลงค่อนข้างมาก ได้แก่

สายการบิน รวมไปถึงรับเหมาก่อสร้าง ขณะที่ผลการดำเนินงานของดัชนี MSCI Thailand ดีกว่า MSCI APAC ex. Japan ในช่วง 1 และ 3 เดือนหลังสุด แต่ในช่วง 6 และ 12 เดือนหลังสุดยังคงแย่กว่า

ทั้งนี้ ด้วยแนวโน้ม upside ของ SET Index ที่มีจำกัด จึงแนะนำให้สับเปลี่ยนกลุ่มการลงทุนจากหุ้นเชิงรับไปยังหุ้นวัฏจักรที่ยัง laggard และได้รับประโยชน์จากวัฏจักรในอนาคตข้างหน้า เช่น โรงแรม อสังหาริมทรัพย์ พลังงาน ขนส่ง ธนาคาร รวมทั้งสลับจากหุ้นเติบโตไปยังหุ้นคุณค่า เพื่อปรับสมดุล valuation และความคาดหวังในระยะสั้น ไม่ใช่เป็นเพราะมีการเปลี่ยนแปลงทางปัจจัยพื้นฐานอย่างมีนัยสำคัญ ขณะที่เป้า SET Index ในปี 2564 ประเมินว่าสามารถปรับขึ้นไปได้ถึง 1,650 จุด จากแรงหนุนของกระแสเงินที่ไหลเข้า แต่ตามปัจจัยพื้นฐาน ยังคงมองอยู่ที่ 1,450 – 1,500 จุด (อิง PBV ที่ 1.5 เท่า)

## กองทุนเปิด แมนูไลฟ์ สเตริงค์ คอร์ หุ้นระยะยาว (MS-CORE LTF-M)

### นโยบายการลงทุน

เน้นลงทุนในหุ้นสามัญบริษัทจดทะเบียนหรือตราสารแห่งทุนซึ่งผลตอบแทนของตราสารดังกล่าวอ้างอิงกับผลตอบแทนของหุ้นหรือกลุ่มหุ้นของบริษัทจดทะเบียนในตลาดหลักทรัพย์ที่อยู่ในดัชนี SET 50 และอาจลงทุนในหุ้นสามัญของบริษัทจดทะเบียนหรือตราสารแห่งทุนซึ่งผลตอบแทนของตราสารดังกล่าวอ้างอิงกับผลตอบแทนของหุ้นหรือกลุ่มหุ้นของบริษัทจดทะเบียนในตลาดหลักทรัพย์ที่อยู่นอกดัชนี SET 50 ในอัตราไม่น้อยกว่า 65% ของมูลค่าทรัพย์สินสุทธิ สำหรับการลงทุนในส่วนที่เหลือจะถูกนำไปลงทุนใน หรือมีไว้ซึ่งหลักทรัพย์หรือทรัพย์สินอื่น หรือการหาผลตอบแทนโดยวิธีอื่นตามที่ คณะกรรมการ ก.ล.ด. หรือสำนักงานคณะกรรมการ ก.ล.ด. เห็นชอบให้ลงทุนได้

### ประเภทกองทุน

กองทุนรวมหุ้นระยะยาว ประเภทรับซื้อคืนหน่วยลงทุน (กองทุนเปิด) โดยมีการแบ่งชนิดหน่วยลงทุนเป็น 3 ชนิด ได้แก่

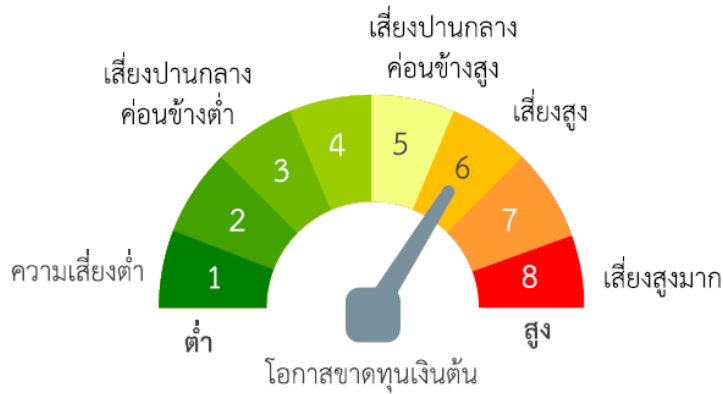
- ชนิดลดหย่อนภาษี (ชื่อย่อ : MS-CORE LTF) :** ผู้ลงทุนจะได้รับผลตอบแทนจากส่วนต่างจากการลงทุน (Capital Gain) และสะสมผลประโยชน์จากการลงทุน (Total return) เมื่อมีการสั่งขายคืนหน่วยลงทุน หากมูลค่าหน่วยลงทุนเพิ่มขึ้นมากกว่าราคาที่ผู้ลงทุนซื้อหน่วยลงทุน [ตั้งแต่วันที่ 2 มกราคม 2563 เป็นต้นไป บริษัทจัดการไม่เปิดรับคำสั่งซื้อและคำสั่งสับเปลี่ยนหน่วยลงทุนจากกองทุนอื่นภายใต้การจัดการของบริษัทเพื่อซื้อหน่วยลงทุนชนิดลดหย่อนภาษี ยกเว้นแต่เป็นการสับเปลี่ยนหน่วยลงทุนเข้าจากกองทุนรวมหุ้นระยะยาวภายใต้การจัดการของบริษัทจัดการอื่นซึ่งเป็นกองทุนที่มีสิทธิประโยชน์ทางภาษีเช่นเดียวกัน]
- ชนิดไม่ได้ลดหย่อนภาษี (ชื่อย่อ : MS-CORE LTF-N) :** เหมาะสำหรับผู้ลงทุนประเภทบุคคลธรรมดา/นิติบุคคล/สถาบัน โดยเปิดโอกาสให้ผู้ลงทุนรับผลตอบแทนจากส่วนต่างจากการลงทุน (Capital Gain) และสะสมผลประโยชน์จากการลงทุน (Total return) ทั้งนี้ ผู้ลงทุนจะไม่ได้สิทธิลดหย่อนภาษี
- ชนิดเพื่อการออม (ชื่อย่อ : MS-CORE SFF) :** เหมาะสำหรับผู้ลงทุนประเภทบุคคลธรรมดาที่ต้องการออมเงินระยะยาวเพื่อรับสิทธิลดหย่อนภาษี โดยต้องปฏิบัติตามหลักเกณฑ์ วิธีการ และเงื่อนไขตามที่กรมสรรพากรกำหนด ทั้งนี้ ผู้ลงทุนจะได้รับผลตอบแทนจากส่วนต่างจากการลงทุน (Capital Gain) และสะสมผลประโยชน์จากการลงทุน (Total return)

นโยบายการจ่ายปันผล ไม่จ่ายเงินปันผล แต่จะนำกำไรที่ได้ไปลงทุนต่อ เพื่อให้เกิดรายได้สูงขึ้น

ผู้ดูแลผลประโยชน์ ธนาคารซีทีแบงก์ เอ็น เอ สาขากรุงเทพ

นายทะเบียนกองทุน ธนาคารกรุงศรีอยุธยา จำกัด (มหาชน)

**แผนภาพแสดงตำแหน่งความเสี่ยงของกองทุนรวม**



**คำเตือนที่ควรทราบ**

- กองทุนเปิด แมนูไลฟ์ สเตริงค์ คอร์ หุ้นระยะยาว เป็นกองทุนที่มีการแบ่งชนิดหน่วยลงทุนของกองทุนเป็น 3 ชนิด ได้แก่ ชนิดลดหย่อนภาษี ชนิดไม่ได้ลดหย่อนภาษี และชนิดเพื่อการออม ผู้ลงทุนควรศึกษาข้อมูลของหน่วยลงทุนทั้ง 3 ชนิดก่อนการลงทุน ทั้งนี้ บริษัทจัดการจะแยกคำนวณมูลค่าทรัพย์สินของกองทุนแต่ละชนิด โดยมูลค่าหน่วยลงทุนของหน่วยลงทุนแต่ละชนิดอาจมีมูลค่าเท่ากันหรือแตกต่างกันได้
- การแบ่งชนิดของหน่วยลงทุน มิได้ทำให้ความรับผิดชอบของกองทุนรวมที่มีต่อบุคคลภายนอกแยกออกจากกันตามชนิดของหน่วยลงทุน ทรัพย์สินทั้งหมดของกองทุนรวมยังคงอยู่ภายใต้ความรับผิดชอบต่อบุคคลภายนอกอย่างเท่าเทียมกัน
- การลงทุนในกองทุนรวมหุ้นระยะยาวชนิดลดหย่อนภาษีตั้งแต่วันที่ 1 มกราคม 2563 เป็นต้นไป ผู้ลงทุนไม่สามารถนำลดหย่อนภาษีได้
- ผู้ลงทุนในหน่วยลงทุนชนิดเพื่อการออม (MS-CORE SSF) ควรศึกษาข้อมูลเกี่ยวกับสิทธิประโยชน์ทางภาษีของกองทุนรวมเพื่อการออม รวมทั้งสอบถามรายละเอียดเพิ่มเติมและขอรับคู่มือการลงทุนได้ที่บริษัทจัดการหรือผู้สนับสนุนการขายหรือรับซื้อคืนหน่วยลงทุน
- ในกรณีที่มีเหตุการณ์ไม่ปกติ ผู้ลงทุนอาจไม่ได้รับชำระเงินค่าขายคืนหน่วยลงทุนภายในระยะเวลาที่กำหนดหรืออาจไม่สามารถขายคืนหน่วยลงทุนได้ตามที่มีคำสั่งไว้
- ผู้ถือหน่วยลงทุนไม่สามารถนำหน่วยลงทุนของกองทุนเปิด แมนูไลฟ์ สเตริงค์ คอร์ หุ้นระยะยาว ชนิดลดหย่อนภาษี (MS-CORE LTF) หรือหน่วยลงทุนชนิดเพื่อการออม (MS-CORE SSF) ไปจำหน่าย โอน จำนำ หรือนำไปเป็นประกัน
- ผู้ถือหน่วยลงทุนที่ถือครองหน่วยลงทุนของกองทุนเปิด แมนูไลฟ์ สเตริงค์ คอร์ หุ้นระยะยาว ชนิดลดหย่อนภาษี (MS-CORE LTF) และหน่วยลงทุนชนิดเพื่อการออม (MS-CORE SSF) หากไม่ปฏิบัติตามเงื่อนไขการลงทุนจะไม่ได้รับสิทธิประโยชน์ทางภาษีและจะต้องคืนสิทธิประโยชน์ทางภาษีที่เคยได้รับภายในกำหนดเวลา มิฉะนั้นจะต้องชำระเงินเพิ่มและเบี้ยปรับตามประมวลรัษฎากร



### รายงานผู้ดูแลผลประโยชน์

เสนอ ผู้ถือหุ้นหน่วยลงทุนกองทุนเปิด แมนูไลฟ์ สเตร็ทจ์ คอร์ หุ้นระยะยาว

ธนาคารซีทีแบงก์ เอ็น เอ สาขากรุงเทพฯ ในฐานะผู้ดูแลผลประโยชน์ กองทุนเปิด แมนูไลฟ์ สเตร็ทจ์ คอร์ หุ้นระยะยาว อันมีบริษัทหลักทรัพย์จัดการกองทุน แมนูไลฟ์ (ประเทศไทย) เป็นผู้จัดตั้งและจัดการกองทุน ได้ปฏิบัติหน้าที่ดูแลผลประโยชน์กองทุนรวมดังกล่าว สำหรับรอบระยะเวลาตั้งแต่วันที่ 1 มิถุนายน 2563 ถึงวันที่ 30 พฤศจิกายน 2563 แล้วนั้น

ธนาคารฯ ได้จัดทำรายงานฉบับนี้ขึ้นบนพื้นฐานของแหล่งข้อมูลที่ได้รับ ณ วันที่ในจดหมายนี้โดยเชื่อว่าเชื่อถือได้ แต่ธนาคารไม่รับรองความถูกต้องหรือความสมบูรณ์ของข้อมูลดังกล่าว และขอสงวนสิทธิในความรับผิดชอบต่อความผิดพลาด ความละเอียด (รวมถึงไปถึงความรับผิดชอบต่อบุคคลที่สาม) อย่างชัดเจน ไม่มีการรับประกันว่าเหตุการณ์หรือผลลัพธ์ในอนาคตจะตรงกันกับรายงานดังกล่าว ธนาคารฯ กรรมการ พนักงาน หรือตัวแทนของธนาคารไม่รับประกันใดๆ ต่อการจ่ายเงินลงทุน การกระทำการ หรือการแจกจ่ายกองทุน และไม่รับผิดชอบต่อความเสียหายที่เป็นผลมาจากการกระทำ หรือการละเลยที่เกิดขึ้นอันเกี่ยวข้องกับรายงานฉบับนี้

ธนาคารฯ เห็นว่า บริษัทหลักทรัพย์จัดการกองทุน แมนูไลฟ์ (ประเทศไทย) ได้ปฏิบัติ หน้าที่ในการจัดการ โดยถูกต้องตามที่ควรตามวัตถุประสงค์ที่ได้กำหนดไว้ในโครงการจัดการที่ได้รับอนุมัติจากสำนักงาน คณะกรรมการกำกับหลักทรัพย์และตลาดหลักทรัพย์ และภายใต้พระราชบัญญัติหลักทรัพย์และตลาดหลักทรัพย์ พ.ศ. 2535

ขอแสดงความนับถืออย่างสูง



(คุณกฤต อันตรกร คุณเจตจันทร์ สุนันทพงศ์ศักดิ์)

Citibank N.A.

ผู้ดูแลผลประโยชน์กองทุนรวม

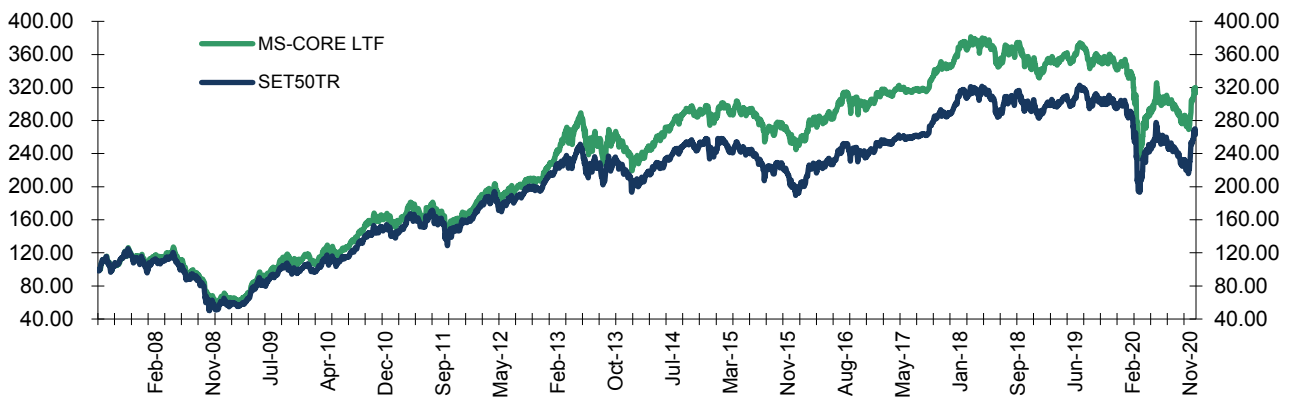
ธนาคารซีทีแบงก์ เอ็น เอ สาขากรุงเทพฯ

14 มกราคม 2564 EP ๐๒๕

▪ **หน่วยลงทุนชนิดลดหย่อนภาษี (MS-CORE LTF)**

มูลค่าทรัพย์สินสุทธิของกองทุน (บาท)	มูลค่าหน่วยลงทุน (บาท)
1,331,634,515.58	31.3125

กราฟแสดงการเปรียบเทียบจากเงินลงทุน 100 บาท ตั้งแต่วันที่จัดตั้งกองทุน



ชื่อกองทุน / เกณฑ์มาตรฐาน	%ตามช่วงเวลา			%ต่อปี				ตั้งแต่จัดตั้งกองทุน (21 มิ.ย. 50)
	ตั้งแต่ ต้นปี	3 เดือน	6 เดือน	1 ปี	3 ปี	5 ปี	10 ปี	
MS-CORE LTF	-9.79	6.19	2.87	-10.42	-3.17	3.33	6.95	8.86
SET50 TRI	-12.61	7.80	2.05	-12.58	-2.99	4.02	6.03	7.45
Standard Deviation ของกองทุน	29.56	19.43	18.37	28.50	18.65	16.39	17.25	21.20
Standard Deviation ของเกณฑ์มาตรฐาน	34.63	24.39	22.44	33.38	21.58	18.78	18.70	22.12

ที่มา : Morningstar

หมายเหตุ: การนำเสนอผลการดำเนินงานที่เกิดขึ้นจริงในช่วงเวลาต่ำกว่า 1 ปี ห้ามแปลงเป็นอัตราเฉลี่ยต่อปี (Annualized Return)

เอกสารการวัดผลการดำเนินงานของกองทุนรวมฉบับนี้ ได้จัดทำขึ้นตามมาตรฐานการวัดผลการดำเนินงานของกองทุนรวมของสมาคมบริษัทจัดการลงทุน

ผลการดำเนินงานในอดีต/ผลการเปรียบเทียบผลการดำเนินงานที่เกี่ยวข้องกับผลิตภัณฑ์ในตลาดทุน มิได้เป็นสิ่งยืนยันถึงผลการดำเนินงานในอนาคต

การลงทุนในกองทุนรวมหุ้นระยะยาวชนิดลดหย่อนภาษีตั้งแต่วันที่ 1 ม.ค. 63 เป็นต้นไป ผู้ลงทุนไม่สามารถนำมาลดหย่อนภาษีได้ ทั้งนี้ บริษัทไม่เปิดเสนอขายหน่วยลงทุนชนิดลดหย่อนภาษี ตั้งแต่วันที่ 2 ม.ค. 63 เป็นต้นไป ยกเว้นแต่เป็นการสับเปลี่ยนหน่วยลงทุนเข้าจากกองทุนรวมหุ้นระยะยาวภายใต้การจัดการของบริษัทจัดการอื่นซึ่งเป็นกองทุนที่มีสิทธิประโยชน์ทางภาษีเช่นเดียวกัน

ผู้ลงทุน โปรดทำความเข้าใจลักษณะสินค้า เงื่อนไข ผลตอบแทน และความเสี่ยงก่อนตัดสินใจลงทุน

▪ **หน่วยลงทุนชนิดไม่ได้อัดหน่วยภาษี (MS-CORE LTF-N)**

มูลค่าทรัพย์สินสุทธิของกองทุน (บาท)	มูลค่าหน่วยลงทุน (บาท)
816,437.63	31.2684

กราฟแสดงการเปรียบเทียบจากเงินลงทุน 100 บาท ตั้งแต่วันที่จัดตั้งกองทุน



ชื่อกองทุน / เกณฑ์มาตรฐาน	%ตามช่วงเวลา			%ต่อปี				ตั้งแต่จัดตั้งกองทุน*
	ตั้งแต่ ต้นปี	3 เดือน	6 เดือน	1 ปี	3 ปี	5 ปี	10 ปี	
MS-CORE LTF-N	N/A	6.16	2.76	N/A	N/A	N/A	N/A	23.67
SET50 TRI	N/A	7.80	2.05	N/A	N/A	N/A	N/A	24.87
Standard Deviation ของกองทุน	N/A	19.44	18.38	N/A	N/A	N/A	N/A	20.57
Standard Deviation ของเกณฑ์มาตรฐาน	N/A	24.39	22.44	N/A	N/A	N/A	N/A	24.83

\*เปิดเสนอขายหน่วยลงทุนเมื่อวันที่ 1 เมษายน 2563

ที่มา : Morningstar

หมายเหตุ: การนำเสนอผลการดำเนินงานที่เกิดขึ้นจริงในช่วงเวลาต่ำกว่า 1 ปี ห้ามแปลงเป็นอัตราเฉลี่ยต่อปี (Annualized Return)

เอกสารการวัดผลการดำเนินงานของกองทุนรวมฉบับนี้ ได้จัดทำขึ้นตามมาตรฐานการวัดผลการดำเนินงานของกองทุนรวมของสมาคมบริษัทจัดการลงทุน

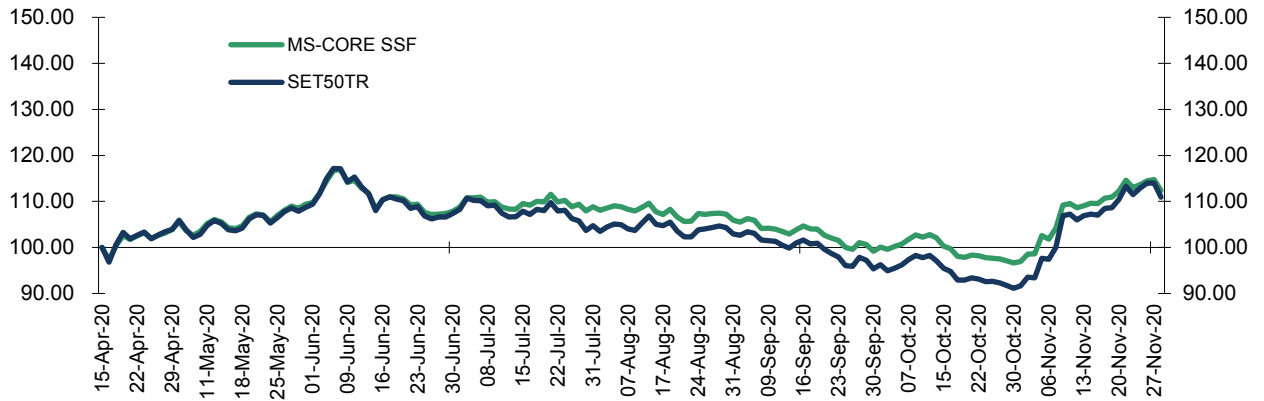
ผลการดำเนินงานในอดีต/ผลการเปรียบเทียบผลการดำเนินงานที่เกี่ยวข้องกับผลิตภัณฑ์ในตลาดทุน มิได้เป็นสิ่งยืนยันถึงผลการดำเนินงานในอนาคต

ผู้ลงทุนโปรดทำความเข้าใจลักษณะสินค้า เงื่อนไข ผลตอบแทน และความเสี่ยงก่อนตัดสินใจลงทุน

▪ **หน่วยลงทุนชนิดเพื่อการออม (MS-CORE SSF)**

มูลค่าทรัพย์สินสุทธิของกองทุน (บาท)	มูลค่าหน่วยลงทุน (บาท)
4,957,591.97	31.2856

กราฟแสดงการเปรียบเทียบจากเงินลงทุน 100 บาท ตั้งแต่วันที่จัดตั้งกองทุน



ชื่อกองทุน / เกณฑ์มาตรฐาน	%ตามช่วงเวลา			%ต่อปี				ตั้งแต่จัดตั้งกองทุน*
	ตั้งแต่ ต้นปี	3 เดือน	6 เดือน	1 ปี	3 ปี	5 ปี	10 ปี	
MS-CORE SSF	N/A	6.16	2.79	N/A	N/A	N/A	N/A	12.42
SET50 TRI	N/A	7.80	2.05	N/A	N/A	N/A	N/A	10.96
Standard Deviation ของกองทุน	N/A	19.44	18.38	N/A	N/A	N/A	N/A	18.79
Standard Deviation ของเกณฑ์มาตรฐาน	N/A	24.39	22.44	N/A	N/A	N/A	N/A	22.78

\*เปิดเสนอขายหน่วยลงทุนเมื่อวันที่ 15 เมษายน 2563

ที่มา : Morningstar

หมายเหตุ: การนำเสนอผลการดำเนินงานที่เกิดขึ้นจริงในช่วงเวลาดำเนินการต่ำกว่า 1 ปี ห้ามแปลงเป็นอัตราเฉลี่ยต่อปี (Annualized Return)

เอกสารการวัดผลการดำเนินงานของกองทุนรวมฉบับนี้ได้จัดทำขึ้นตามมาตรฐานการวัดผลการดำเนินงานของกองทุนรวมของสมาคมบริษัทจัดการลงทุน

ผลการดำเนินงานในอดีต/ผลการเปรียบเทียบผลการดำเนินงานที่เกี่ยวข้องกับผลิตภัณฑ์ในตลาดทุน มิได้เป็นสิ่งยืนยันถึงผลการดำเนินงานในอนาคต

ผู้ลงทุนในหน่วยลงทุนชนิดเพื่อการออมควรศึกษาข้อมูลเกี่ยวกับสิทธิประโยชน์ทางภาษีของกองทุนรวมเพื่อการออม รวมทั้งสอบถามรายละเอียดเพิ่มเติมและขอรับคู่มือการลงทุนได้ที่บริษัทจัดการหรือผู้สนับสนุนการขายหรือรับซื้อคืนหน่วยลงทุน

โปรดทำความเข้าใจลักษณะสินค้า เงื่อนไข ผลตอบแทน ความเสี่ยงและข้อมูลเกี่ยวกับสิทธิประโยชน์ทางภาษีที่ระบุไว้ในคู่มือการลงทุนก่อนตัดสินใจลงทุน

**ค่าใช้จ่ายที่เรียกเก็บจากกองทุนรวม**  
**สำหรับรอบระยะเวลาบัญชี ตั้งแต่วันที่ 1 มิถุนายน 2563 ถึงวันที่ 30 พฤศจิกายน 2563**

**กองทุนเปิด แมนูไลฟ์ สเตริงค์ คอร์ หุ้นระยะยาว**

ค่าใช้จ่ายที่เรียกเก็บจากกองทุนรวม* (Fund's direct expenses)	จำนวนเงิน (พันบาท)	ร้อยละของมูลค่า ทรัพย์สินสุทธิ
ค่าธรรมเนียมการจัดการ (management fee)	8,484.14	0.6684
ค่าธรรมเนียมผู้ดูแลผลประโยชน์ (trustee fee)	339.37	0.0267
ค่าธรรมเนียมนายทะเบียน (registrar fee)	407.24	0.0321
ค่าที่ปรึกษาการลงทุน (advisory fee)	ไม่มี	ไม่มี
ค่าใช้จ่ายในการซื้อขายหลักทรัพย์ (trading costs)	2,299.14	0.1811
ค่าใช้จ่ายในการโฆษณา ประชาสัมพันธ์และส่งเสริมการขาย <ul style="list-style-type: none"> <li>• ช่วงเสนอขายหน่วยลงทุนครั้งแรก</li> <li>• ภายหลังเสนอขายหน่วยลงทุนครั้งแรก</li> </ul>	-	-
ค่าตรวจสอบบัญชี (audit fee)	100.79	0.0079
ค่าธรรมเนียมธนาคาร	0.55	0.0000
ค่าจัดทำ จัดพิมพ์รายงานประจำปี รายงาน 6 เดือน ฯลฯ	0.97	0.0001
ค่าธรรมเนียมการโอนหลักทรัพย์ (Securities Transfer Exp.)	0.11	0.0000
ค่าอากรแสตมป์และค่าไปรษณียากร <ul style="list-style-type: none"> <li>• ชนิดลดหย่อนภาษี (MS-CORE LTF)</li> <li>• ชนิดไม่ได้ลดหย่อนภาษี (MS-CORE LTF-N)</li> <li>• ชนิดเพื่อการออม (MS-CORE SSF)</li> </ul>	92.87	0.0073
	0.51	0.0000
	1.33	0.0001
<b>รวมค่าใช้จ่ายทั้งหมด**</b>	<b>9,427.88</b>	<b>0.7426</b>

\* ค่าใช้จ่ายดังกล่าวได้รวมภาษีมูลค่าเพิ่มแล้ว

\*\* ไม่รวมค่านายหน้าซื้อขายหลักทรัพย์และค่าธรรมเนียมต่างๆ ที่เกิดขึ้นจากการซื้อขายหลักทรัพย์

**ข้อมูลอัตราส่วนหมุนเวียนการลงทุนของกองทุน**  
**(Portfolio Turnover Ratio : PTR)**

$$PTR = \frac{\text{MIN(ซื้อหุ้น, ขายหุ้น)}}{\text{Avg. NAV}}$$

$$PTR = \frac{1,019,291,999.69}{1,287,484,373.95}$$

$$PTR = 0.79$$

หมายเหตุ: PTR คำนวณจากมูลค่าที่ต่ำกว่าระหว่างผลรวมของมูลค่าการซื้อขายหลักทรัพย์กับผลรวมของมูลค่าการขายทรัพย์สินที่กองทุนรวมลงทุนในรอบระยะเวลาบัญชีที่ผ่านมาหารด้วยมูลค่าทรัพย์สินสุทธิเฉลี่ยของกองทุนรวมในรอบระยะเวลาบัญชีเดียวกัน

ค่านายหน้าซื้อขายหลักทรัพย์  
ของรอบระยะเวลาบัญชี ตั้งแต่วันที่ 1 มิถุนายน 2563 ถึงวันที่ 30 พฤศจิกายน 2563

ลำดับ	ชื่อบริษัทนายหน้า	ค่านายหน้า (พันบาท)	อัตราส่วนค่านายหน้า แต่ละรายต่อ ค่านายหน้าทั้งหมด
1	บริษัทหลักทรัพย์ กสิกรไทย จำกัด (มหาชน)	392.75	17.08 %
2	บริษัทหลักทรัพย์ เกียรตินาคินภัทร จำกัด (มหาชน)	381.43	16.59 %
3	บริษัทหลักทรัพย์ เครดิต สวิส (ประเทศไทย) จำกัด	340.47	14.81 %
4	บริษัทหลักทรัพย์ ทิสโก้ จำกัด	316.18	13.75 %
5	บริษัทหลักทรัพย์ ไทยพาณิชย์ จำกัด	274.72	11.95 %
6	บริษัทหลักทรัพย์ ซีทีคอร์ป (ประเทศไทย) จำกัด	264.24	11.49 %
7	บริษัทหลักทรัพย์ เคจีไอ (ประเทศไทย) จำกัด (มหาชน)	183.14	7.97 %
8	บริษัทหลักทรัพย์ โนมูระ พัฒนสิน จำกัด (มหาชน)	90.88	3.95 %
9	บริษัทหลักทรัพย์ ดีบีเอส วิคเคอร์ส (ประเทศไทย) จำกัด	40.59	1.77 %
10	บริษัทหลักทรัพย์ กรุงศรี จำกัด (มหาชน)	14.74	0.64 %
<b>รวมค่าใช้จ่ายทั้งหมด</b>		<b>2,299.14</b>	<b>100.00 %</b>

การรับค่าตอบแทนหรือประโยชน์อื่นใดที่มีใช้ดอกผล  
หรือผลประโยชน์ทั่วไปที่เกิดจากการลงทุน

กองทุนนี้ไม่มีการรับค่าตอบแทนอื่นๆ ที่มีใช้ดอกผลหรือผลประโยชน์ทั่วไปที่เกิดจากการลงทุน

**รายงานการลงทุนในหลักทรัพย์และทรัพย์สินอื่น  
ณ วันที่ 30 พฤศจิกายน 2563**

ชื่อหลักทรัพย์	จำนวนหน่วย (พันหน่วย)	มูลค่าตามราคาตลาด (ล้านบาท)	ร้อยละของ NAV
<b>เงินฝากในธนาคารพาณิชย์ หรือธนาคารอื่นที่มีกฎหมายเฉพาะ จัดตั้งขึ้น</b>			
<b>เงินฝากออมทรัพย์</b>			
ธนาคาร ซิตี้แบงก์ เอ็น เอ		958.80	0.07
<b>หุ้นและใบสำคัญแสดงสิทธิที่จะซื้อหุ้น</b>			
<b>หุ้นสามัญ</b>			
<b>เกษตรและอุตสาหกรรมอาหาร</b>			
บริษัท ที.เอ.ซี. คอนซูเมอร์ จำกัด (มหาชน)	1,749.50	11,546.70	0.86
<b>บรรจุกิจภัณฑ์</b>			
บริษัท บีจี คอนเทนเนอร์ กล๊าส จำกัด (มหาชน)	1,377.80	14,742.46	1.10
บริษัท เอสซีจี แพคเกจจิ้ง จำกัด (มหาชน)	6.98	294.74	0.02
<b>ของใช้ส่วนตัวและเวชภัณฑ์</b>			
บริษัท ศรีตรังโกลด์ (ประเทศไทย) จำกัด (มหาชน)	180.60	13,590.15	1.02
<b>กองทุนรวมอสังหาริมทรัพย์และกองทรัสต์เพื่อการลงทุนใน อสังหาริมทรัพย์</b>			
กองทุนรวมอสังหาริมทรัพย์และสิทธิการเช่าเทลโก้ โลดส์ รีเทล โกรท	64.50	1,115.85	0.08
<b>ธุรกิจการเกษตร</b>			
บริษัท จีเอฟพีที จำกัด (มหาชน)	1,747.60	24,466.40	1.83
บริษัท ศรีตรังแอมโคโนอินดัสทรี จำกัด (มหาชน)	176.60	4,724.05	0.35
<b>ธนาคาร</b>			
ธนาคารกรุงเทพ จำกัด (มหาชน)	273.40	32,261.20	2.41
ธนาคารไทยพาณิชย์ จำกัด (มหาชน)	383.60	32,797.80	2.45
บริษัท ทีสโก้ไฟแนนเชียลกรุ๊ป จำกัด (มหาชน)	137.80	10,817.30	0.81
<b>พาณิชย์</b>			
บริษัท ซีพี ออลล์ จำกัด (มหาชน)	2,157.30	130,516.65	9.76
บริษัท เซ็นทรัล รีเทล คอร์ปอเรชั่น จำกัด (มหาชน)	747.92	24,307.27	1.82
บริษัท โฮม โปรดักส์ เซ็นเตอร์ จำกัด (มหาชน)	2,217.50	32,597.25	2.44
<b>วัสดุก่อสร้าง</b>			
บริษัท ปูนซิเมนต์ไทย จำกัด (มหาชน)	29.30	10,958.20	0.82
บริษัท ปูนซิเมนต์นครหลวง จำกัด (มหาชน)	127.20	17,362.80	1.30

ชื่อหลักทรัพย์	จำนวนหน่วย (พันหน่วย)	มูลค่าตามราคาตลาด (ล้านบาท)	ร้อยละของ NAV
<b>ชิ้นส่วนอิเล็กทรอนิกส์</b>			
บริษัท ฮานา ไมโครอิเล็กทรอนิกส์ จำกัด (มหาชน)	80.80	3,454.20	0.26
<b>พลังงานและสาธารณูปโภค</b>			
บริษัท บริการเชื้อเพลิงการบินกรุงเทพ จำกัด (มหาชน)	226.10	5,290.74	0.40
บริษัท บี.กริม เพาเวอร์ จำกัด (มหาชน)	542.00	26,558.00	1.99
บริษัท ผลิตไฟฟ้า จำกัด (มหาชน)	182.80	39,484.80	2.95
บริษัท กอล์ฟ เอ็นเนอร์จี้ ดีเวลลอปเม้นท์ จำกัด (มหาชน)	221.19	7,741.65	0.58
บริษัท พีทีจี เอ็นเนอยี จำกัด (มหาชน)	164.60	2,962.80	0.22
บริษัท ปตท. จำกัด (มหาชน)	3,324.70	132,988.00	9.94
บริษัท ราช กรุ๊ป จำกัด (มหาชน)	512.20	29,067.35	2.17
บริษัท ไทยออยล์ จำกัด (มหาชน)	583.40	27,711.50	2.07
<b>เงินทุนและหลักทรัพย์</b>			
บริษัท อีออน ธนสินทรัพย์ (ไทยแลนด์) จำกัด (มหาชน)	114.60	18,278.70	1.37
บริษัท บริหารสินทรัพย์ กรุงเทพพาณิชย์ จำกัด (มหาชน)	947.70	19,901.70	1.49
บริษัท ศรีสวัสดิ์ พาวเวอร์ 1979 จำกัด (มหาชน)	372.60	21,703.95	1.62
<b>อาหารและเครื่องดื่ม</b>			
บริษัท เจริญโภคภัณฑ์อาหาร จำกัด (มหาชน)	1,138.30	32,726.13	2.45
บริษัท เอ็มเค เรสโตรองต์ กรุ๊ป จำกัด (มหาชน)	162.10	8,672.35	0.65
บริษัท โอสดสกา จำกัด (มหาชน)	1,168.30	42,642.95	3.19
บริษัท แก้วแก่น้อย ฟู้ดแอนด์มาร์เก็ตติ้ง จำกัด (มหาชน)	282.30	3,077.07	0.23
<b>การแพทย์</b>			
บริษัท บางกอก เซน ฮอสปิทอล จำกัด (มหาชน)	405.60	5,678.40	0.42
บริษัท กรุงเทพดุสิตเวชการ จำกัด (มหาชน)	2,312.40	49,716.60	3.72
บริษัท โรงพยาบาลจุฬารัตน์ จำกัด (มหาชน)	5,929.80	15,061.69	1.13
บริษัท โรงพยาบาลพระรามเก้า จำกัด (มหาชน)	1,073.90	10,363.13	0.77
บริษัท โรงพยาบาลราชธานี จำกัด (มหาชน)	488.70	11,288.97	0.84
<b>เทคโนโลยีสารสนเทศและการสื่อสาร</b>			
บริษัท แอดวานซ์ อินโฟร์ เซอร์วิส จำกัด (มหาชน)	567.80	99,648.90	7.45
บริษัท โทเทิล แอ็กเซ็ส คอมมูนิเคชั่น จำกัด (มหาชน)	188.80	7,080.00	0.53
บริษัท ฮิวแมนนิก้า จำกัด (มหาชน)	634.20	5,454.12	0.41
บริษัท อินทัช โฮลดิ้งส์ จำกัด (มหาชน)	1,225.50	68,015.25	5.09
<b>สื่อและสิ่งพิมพ์</b>			
บริษัท วี จี ไอ โกลบอล มีเดีย จำกัด (มหาชน)	720.10	5,544.77	0.41
<b>ปิโตรเคมีและเคมีภัณฑ์</b>			
บริษัท อินโดรามา เวนเจอร์ส จำกัด (มหาชน)	1,406.90	45,020.80	3.37



ชื่อหลักทรัพย์	จำนวนหน่วย (พันหน่วย)	มูลค่าตามราคาตลาด (ล้านบาท)	ร้อยละของ NAV
บริษัท พีทีที โกลบอล เคมิคอล จำกัด (มหาชน)	724.50	41,477.63	3.10
<b>พัฒนาอสังหาริมทรัพย์</b>			
บริษัท อมตะ คอร์ปอเรชั่น จำกัด (มหาชน)	557.00	9,357.60	0.70
บริษัท เซ็นทรัลพัฒนา จำกัด (มหาชน)	801.40	40,671.05	3.04
บริษัท แลนด์แอนด์เฮ้าส์ จำกัด (มหาชน)	1,310.10	10,284.28	0.77
<b>ขนส่งและโลจิสติกส์</b>			
บริษัท ท่าอากาศยานไทย จำกัด (มหาชน)	692.80	44,339.20	3.32
บริษัท ทางด่วนและรถไฟฟ้ากรุงเทพ จำกัด (มหาชน)	3,567.70	32,644.46	2.44
บริษัท บีทีเอส กรุ๊ป โฮลดิ้งส์ จำกัด (มหาชน)	1,371.40	13,988.28	1.05
<b>เงินฝากออมทรัพย์</b>			
ธนาคารซีทีแบงก์ เอ็น เอ กรุงเทพฯ		37,365.07	2.79
<b>สินทรัพย์อื่น และหนี้สินอื่น</b>			
สินทรัพย์อื่น		816.25	0.06
หนี้สินอื่น		1,727.41	0.13
<b>มูลค่าทรัพย์สินสุทธิ</b>	<b>45,379.88</b>	<b>1,337,408.55</b>	<b>100.00</b>

**กองทุนเปิด แมนูไลฟ์ สเตริงค์ คอร์ หุ้นระยะยาว**
**งบดุล**
**ณ วันที่ 30 พฤศจิกายน 2563**

	<b>30 พฤศจิกายน 2563</b>
	<b>(ยังไม่ได้ตรวจสอบ)</b>
	<b>หน่วย : บาท</b>
สินทรัพย์	
เงินลงทุนตามมูลค่าสุทธิรวม (ราคาทุน 1,307,280,904.41 บาทในปี 2563)	1,300,954,349.19
เงินฝากธนาคาร	
เงินฝากออมทรัพย์	37,365,068.89
ลูกหนี้	
จากดอกเบี้ยและเงินปันผล	815,385.94
สินทรัพย์อื่น	1,150.84
รวมสินทรัพย์	<u>1,339,135,954.86</u>
เจ้าหนี้จากการซื้อหน่วยลงทุน	31,148.80
ค่าใช้จ่ายค้างจ่าย	1,638,782.53
หนี้สินอื่น	57,478.35
รวมหนี้สิน	<u>1,727,409.68</u>
สินทรัพย์สุทธิ	<u>1,337,408,545.18</u>
สินทรัพย์สุทธิ :	
ทุนที่ได้รับจากผู้ถือหน่วยลงทุน (มูลค่าหน่วยละ 10 บาท)	430,341,910.81
กำไรสะสม	
บัญชีปรับสมดุล	697,418,261.17
กำไรสะสมต้นงวด	172,391,185.42
กำไร (ขาดทุน) สุทธิจากการดำเนินงาน	37,257,187.78
สินทรัพย์สุทธิ	<u>1,337,408,545.18</u>
สินทรัพย์สุทธิต่อหน่วย	31.3124
จำนวนหน่วยลงทุนที่จำหน่ายแล้วทั้งหมด ณ วันสิ้นงวด (หน่วย)	42,711,764.4919

**กองทุนเปิด แมนูไลฟ์ สเตริงค์ คอร์ ฟันระยะยาว**
**งบกำไรขาดทุน**
**สำหรับรอบระยะเวลา ตั้งแต่วันที่ 1 มิถุนายน 2563 สิ้นสุดวันที่ 30 พฤศจิกายน 2563**

	30 พฤศจิกายน 2563 (ยังไม่ได้ตรวจสอบ)
	หน่วย : บาท
รายได้จากการลงทุน	
รายได้ดอกเบี้ย	22,231.57
รายได้เงินปันผล	8,900,627.50
รวมรายได้	<u>8,922,859.07</u>
ค่าใช้จ่าย	
ค่าธรรมเนียมการจัดการ	8,484,138.05
ค่าธรรมเนียมผู้ดูแลผลประโยชน์	339,365.43
ค่าธรรมเนียมนายทะเบียน	407,238.67
ค่าใช้จ่ายในการดำเนินงาน	197,127.96
รวมค่าใช้จ่าย	<u>9,427,870.11</u>
รายได้จากการลงทุนสุทธิ	<u>(505,011.04)</u>
รายการกำไรสุทธิจากเงินลงทุน :	
รายการกำไร (ขาดทุน) สุทธิที่เกิดขึ้นจากเงินลงทุน	(20,679,599.89)
รายการกำไร (ขาดทุน) สุทธิที่ยังไม่เกิดขึ้นจากเงินลงทุน	58,441,798.71
รวมรายการกำไร (ขาดทุน) จากการลงทุนที่เกิดขึ้นและที่ยังไม่เกิดขึ้น	<u>37,762,198.82</u>
การเพิ่มขึ้น (ลดลง) ในสินทรัพย์สุทธิจากการดำเนินงาน	<u><u>37,257,187.78</u></u>

กองทุนเปิด แมนูไลฟ์ สเตริงค์ คอร์ หุ้นระยะยาว  
 งบประมาณรายละเอียดเงินลงทุน  
 ณ วันที่ 30 พฤศจิกายน 2563

ชื่อหลักทรัพย์	จำนวนหน่วย (พันหน่วย)	มูลค่าตามราคาตลาด (ล้านบาท)	ร้อยละของ เงินลงทุน
<b>เงินฝากในธนาคารพาณิชย์ หรือธนาคารอื่นที่มีกฎหมายเฉพาะจัดตั้งขึ้น</b>			
<b>เงินฝากออมทรัพย์</b>			
ธนาคาร ซิตี้แบงก์ เอ็น เอ		958.80	0.07
<b>หุ้นและใบสำคัญแสดงสิทธิที่จะซื้อหุ้น</b>			
<b>หุ้นสามัญ</b>			
<b>เกษตรและอุตสาหกรรมอาหาร</b>			
บริษัท ที.เอ.ซี. คอนซูเมอร์ จำกัด (มหาชน)	1,749.50	11,546.70	0.89
<b>บรรจุภัณฑ์</b>			
บริษัท บีจี คอนเทนเนอร์ กล๊าส จำกัด (มหาชน)	1,377.80	14,921.57	1.15
บริษัท เอสซีจี แพคเกจจิ้ง จำกัด (มหาชน)	6.98	294.74	0.02
<b>ของใช้ส่วนตัวและเวชภัณฑ์</b>			
บริษัท ศรีตรังโกลฟ์ (ประเทศไทย) จำกัด (มหาชน)	180.60	13,815.90	1.06
<b>กองทุนรวมอสังหาริมทรัพย์และกองทุนทรัสต์เพื่อการลงทุนในอสังหาริมทรัพย์</b>			
กองทุนรวมอสังหาริมทรัพย์และสิทธิการเช่าเทสโก้ โลตัส รีเทล โกรท	64.50	1,115.85	0.09
<b>ธุรกิจการเกษตร</b>			
บริษัท จีเอฟพีที จำกัด (มหาชน)	1,747.60	24,466.40	1.88
บริษัท ศรีตรังแอโกรอินดัสทรี จำกัด (มหาชน)	176.60	4,812.35	0.37
<b>ธนาคาร</b>			
ธนาคารกรุงเทพ จำกัด (มหาชน)	273.40	32,261.20	2.48
ธนาคารไทยพาณิชย์ จำกัด (มหาชน)	383.60	32,797.80	2.52
บริษัท ทีสโก้ไฟแนนเชียลกรุ๊ป จำกัด (มหาชน)	137.80	10,817.30	0.83
<b>พาณิชย์</b>			
บริษัท ซีพี ออลล์ จำกัด (มหาชน)	2,157.30	130,516.65	10.03
บริษัท เซ็นทรัล รีเทล คอร์ปอเรชั่น จำกัด (มหาชน)	747.92	24,307.27	1.87
บริษัท โฮม โปรดักส์ เซ็นเตอร์ จำกัด (มหาชน)	2,217.50	32,597.25	2.50
<b>วัสดุก่อสร้าง</b>			
บริษัท ปูนซิเมนต์ไทย จำกัด (มหาชน)	29.30	10,958.20	0.84
บริษัท ปูนซิเมนต์นครหลวง จำกัด (มหาชน)	127.20	17,362.80	1.33
<b>ชิ้นส่วนอิเล็กทรอนิกส์</b>			
บริษัท ฮานา ไมโครอิเล็กทรอนิกส์ จำกัด (มหาชน)	80.80	3,454.20	0.27
<b>พลังงานและสาธารณูปโภค</b>			
บริษัท บริการเชื้อเพลิงการบินกรุงเทพ จำกัด (มหาชน)	226.10	5,290.74	0.41
บริษัท บี.กริม เพาเวอร์ จำกัด (มหาชน)	542.00	26,558.00	2.04
บริษัท ผลิตไฟฟ้า จำกัด (มหาชน)	182.80	39,484.80	3.03
บริษัท กัลฟ์ เอ็นเนอร์จี ดีเวลลอปเม้นท์ จำกัด (มหาชน)	221.19	7,741.65	0.59
บริษัท พีทีจี เอ็นเนอยี จำกัด (มหาชน)	164.60	2,962.80	0.23

ชื่อหลักทรัพย์	จำนวนหน่วย (พันหน่วย)	มูลค่าตามราคาตลาด (ล้านบาท)	ร้อยละของ เงินลงทุน
บริษัท ปตท. จำกัด (มหาชน)	3,324.70	132,988.00	10.20
บริษัท ราช กรุ๊ป จำกัด (มหาชน)	512.20	29,067.35	2.23
บริษัท ไทยออยล์ จำกัด (มหาชน)	583.40	27,711.50	2.13
<b>เงินทุนและหลักทรัพย์</b>			
บริษัท อีออน ธนสินทรัพย์ (ไทยแลนด์) จำกัด (มหาชน)	114.60	18,278.70	1.41
บริษัท บริหารสินทรัพย์ กรุงเทพพาณิชย์ จำกัด (มหาชน)	947.70	19,901.70	1.53
บริษัท ศรีสวัสดิ์ พาวเวอร์ 1979 จำกัด (มหาชน)	372.60	21,703.95	1.67
<b>อาหารและเครื่องดื่ม</b>			
บริษัท เจริญโภคภัณฑ์อาหาร จำกัด (มหาชน)	1,138.30	32,726.13	2.52
บริษัท เอ็มเค เรสโตรองต์ กรุ๊ป จำกัด (มหาชน)	162.10	8,672.35	0.67
บริษัท โอสดสภา จำกัด (มหาชน)	1,168.30	42,642.95	3.28
บริษัท แก้วแก่น้อย ฟู้ดแอนด์มาร์เก็ตติ้ง จำกัด (มหาชน)	282.30	3,077.07	0.24
<b>การแพทย์</b>			
บริษัท บางกอก เซน ฮอสปิทอล จำกัด (มหาชน)	405.60	5,678.40	0.44
บริษัท กรุงเทพดุสิตเวชการ จำกัด (มหาชน)	2,312.40	49,716.60	3.82
บริษัท โรงพยาบาลจุฬารัตน์ จำกัด (มหาชน)	5,929.80	15,061.69	1.16
บริษัท โรงพยาบาลพระรามเก้า จำกัด (มหาชน)	1,073.90	10,363.14	0.80
บริษัท โรงพยาบาลราชธานี จำกัด (มหาชน)	488.70	11,362.28	0.87
<b>เทคโนโลยีสารสนเทศและการสื่อสาร</b>			
บริษัท แอดวานซ์ อินโฟร์ เซอร์วิส จำกัด (มหาชน)	567.80	99,648.90	7.66
บริษัท โทเทิล แอ็คเซ็ส คอมมูนิเคชั่น จำกัด (มหาชน)	188.80	7,080.00	0.54
บริษัท ฮิวแมนนิกา จำกัด (มหาชน)	634.20	5,454.12	0.42
บริษัท อินทัช โฮลดิ้งส์ จำกัด (มหาชน)	1,225.50	68,015.25	5.23
<b>สื่อและสิ่งพิมพ์</b>			
บริษัท วีจีไอ โกลบอล มีเดีย จำกัด (มหาชน)	720.10	5,544.77	0.43
<b>ปิโตรเคมีและเคมีภัณฑ์</b>			
บริษัท อินโดรามา เวนเจอร์ส จำกัด (มหาชน)	1,406.90	45,267.01	3.48
บริษัท พีทีที โกลบอล เคมิคอล จำกัด (มหาชน)	724.50	41,477.62	3.19
<b>พัฒนาอสังหาริมทรัพย์</b>			
บริษัท อมตะ คอร์ปอเรชั่น จำกัด (มหาชน)	557.00	9,357.60	0.72
บริษัท เซ็นทรัลพัฒนา จำกัด (มหาชน)	801.40	40,671.05	3.13
บริษัท แลนด์แอนด์เฮาส์ จำกัด (มหาชน)	1,310.10	10,284.28	0.79
<b>ขนส่งและโลจิสติกส์</b>			
บริษัท ท่าอากาศยานไทย จำกัด (มหาชน)	692.80	44,339.20	3.41
บริษัท ทางด่วนและรถไฟฟ้ากรุงเทพ จำกัด (มหาชน)	3,567.70	32,644.45	2.51
บริษัท บีทีเอส กรุ๊ป โฮลดิ้งส์ จำกัด (มหาชน)	1,371.40	13,988.28	1.08
รวมเงินลงทุน	45,379.88	1,301,767.31	100.00
หัก เงินปันผลค้างรับ		812.96	
<b>รวมเงินลงทุนทั้งสิ้น</b>	<b>45,379.88</b>	<b>1,300,954.35</b>	<b>100.00</b>

รายงานชื่อบุคคลที่เกี่ยวข้องและข้อมูลการทำธุรกรรมที่เกี่ยวข้องกับกองทุน (ข้อมูล ณ 30 พฤศจิกายน 2563)

1. รายชื่อบุคคลที่เกี่ยวข้องกับกองทุนรวม มีรายละเอียดดังนี้

ลำดับที่	ชื่อ - นามสกุล
1.	นายไมเคิล ริด
2.	นายสุเมธา ลิวเฉลิมวงศ์
3.	นายชัยเกษม วัฒนศิริพงษ์
4.	นางสาวชัชฎา เอกะหิตานนท์
5.	นายพีรภัทร ฝอยทอง
6.	นายวสุ สุทธิพงษ์ชัย
7.	นางสาวปานรดา โกจารย์ศรี

2. ข้อมูลการทำธุรกรรมที่เกี่ยวข้องกับกองทุน

-ไม่มี-

ผู้ลงทุนสามารถตรวจสอบรายละเอียดการทำธุรกรรมกับบุคคลที่เกี่ยวข้องกับกองทุนได้ที่บริษัทจัดการโดยตรงหรือที่เว็บไซต์ของบริษัทจัดการที่ [www.manulife-asset.co.th](http://www.manulife-asset.co.th)

การรับผลประโยชน์ตอบแทนเนื่องจากการที่กองทุนใช้บริการบุคคลอื่น (Soft Commission)

ระหว่างวันที่ 1 มิถุนายน 2563 ถึงวันที่ 30 พฤศจิกายน 2563 บริษัทได้รับบทวิจัยและบทวิเคราะห์เพื่อใช้ประกอบการตัดสินใจลงทุนของกองทุนจากบริษัทนายหน้าซื้อขายหลักทรัพย์ ดังมีรายชื่อต่อไปนี้

ลำดับที่	บริษัทนายหน้า
1.	บริษัทหลักทรัพย์ ทิสโก้ จำกัด
2.	บริษัทหลักทรัพย์ เกียรตินาคินภัทร จำกัด (มหาชน)
3.	บริษัทหลักทรัพย์ ไทยพาณิชย์ จำกัด
4.	บริษัทหลักทรัพย์ กรุงศรี จำกัด (มหาชน)
5.	บริษัทหลักทรัพย์ โนมูระ พัฒนสิน จำกัด (มหาชน)
6.	บริษัทหลักทรัพย์ ซิตีคอร์ป (ประเทศไทย) จำกัด
7.	บริษัทหลักทรัพย์ เฉจ็ไอ (ประเทศไทย) จำกัด (มหาชน)
8.	บริษัทหลักทรัพย์ กสิกรไทย จำกัด (มหาชน)
9.	บริษัทหลักทรัพย์ เครดิต สวิส (ประเทศไทย) จำกัด
10.	บริษัทหลักทรัพย์ ดีบีเอส วิกเคอร์ส (ประเทศไทย) จำกัด

รายงานการลงทุนที่ไม่เป็นไปตามนโยบายการลงทุน

ในช่วงเวลาตั้งแต่วันที่ 1 มิถุนายน 2563 สิ้นสุดวันที่ 30 พฤศจิกายน 2563 ไม่พบว่ากองทุนมีการลงทุนขณะใดขณะหนึ่งไม่เป็นไปตามนโยบายการลงทุน

# Manulife Asset Management

ชำระค่าบริการเป็นรายเดือน  
ใบอนุญาตพิเศษที่ 2/2540  
ปณ.ม.ภ.ก.ส.น 10402

เหตุขัดข้องที่นำจ่ายผู้รับไม่ได้
<input type="radio"/> 1. เจ้าหน้าที่ของไม่ชัดเจน
<input type="radio"/> 2. ไม่มีเลขที่หน้าตามจำหน่าย
<input type="radio"/> 3. ไม่ยอมรับ
<input type="radio"/> 4. ไม่มีผู้รับตามจำหน่าย
<input type="radio"/> 5. ไม่มารับตามกำหนด
<input type="radio"/> 6. เลิกกิจการ
<input type="radio"/> 7. ช้าย ไม่ทราบที่อยู่ใหม่
<input type="radio"/> 8. อื่น ๆ
ลงชื่อ .....

บริษัทหลักทรัพย์จัดการกองทุน แมนูไลฟ์ (ประเทศไทย) จำกัด

Manulife Asset Management (Thailand) Company Limited

1788 ชั้น 18 อาคารสิงห์ คอมเพล็กซ์ ถนนเพชรบุรีตัดใหม่ แขวงบางกะปิ เขตห้วยขวาง กรุงเทพฯ 10310

18/F Singha Complex, 1788 New Phetchaburi Road, Bang Kapi, Huai Kwang, Bangkok 10310

โทร / Tel: (66) 2844-0123 โทรสาร / Fax: (66) 2056-9747

E-mail: [MAMT\\_Marketing@manulife.com](mailto:MAMT_Marketing@manulife.com) or [www.manulife-asset.co.th](http://www.manulife-asset.co.th)