

หนังสือชี้ชวนส่วนสรุปข้อมูลสำคัญ



บริษัทหลักทรัพย์จัดการกองทุน คิง ไว (เอเชีย) จำกัด
การเข้าร่วมการต่อต้านทุจริต : ได้ประกาศเจตนารมณ์เข้าร่วม CAC

กองทุนเปิด เคดับบลิวไอ เฟล็กซิเบิ้ลฟันด์
เพื่อการเลี้ยงชีพ*

KWI Flexible Retirement Mutual Fund
(KWI FLEX RMF)

กองทุนรวมผสม

กองทุนรวมเพื่อการเลี้ยงชีพ (Retirement Mutual Fund : RMF)

กองทุนที่ลงทุนแบบไม่มีความเสี่ยงต่างประเทศ

*เดิมชื่อ กองทุนเปิด แมนูไลฟ์ สเตริงค์ เฟล็กซิเบิ้ลฟันด์เพื่อการเลี้ยงชีพ (MS-FLEX RMF)



คุณกำลังจะลงทุนอะไร?



กองทุนรวมนี้เหมาะกับใคร?



คุณต้องระวังอะไรเป็นพิเศษ?



สัดส่วนของประเภททรัพย์สินที่ลงทุน



ค่าธรรมเนียม



ผลการดำเนินงาน



ข้อมูลอื่นๆ

การลงทุนในกองทุนรวมไม่ใช่การฝากเงิน



คุณกำลังจะลงทุนอะไร?

นโยบายการลงทุน

- กองทุนมีนโยบายการลงทุนในตราสารหนี้ ตราสารกึ่งหนี้กึ่งทุน ตราสารทุน และ/หรือเงินฝาก ตั้งแต่ 0-100% ของ NAV
- ในส่วนตราสารแห่งทุนจะลงทุนในหลักทรัพย์ประเภทหุ้นทุนที่มีปัจจัยพื้นฐาน แนวโน้มการเติบโตทางธุรกิจ และประวัติการจ่ายเงินปันผลดี

กลยุทธ์การลงทุน

- กองทุนมุ่งหวังให้ผลประกอบการเคลื่อนไหวสูงกว่าดัชนีชี้วัด (active management)



กองทุนรวมนี้เหมาะกับใคร?

- ผู้ลงทุนที่สามารถรับความผันผวนของราคาหุ้นที่กองทุนรวมไปลงทุน ซึ่งอาจจะปรับตัวเพิ่มสูงขึ้นหรือลดลงจนต่ำกว่ามูลค่าที่ลงทุนและทำให้ขาดทุนได้
- ผู้ที่สามารถลงทุนในระยะกลางถึงระยะยาว โดยคาดหวังผลตอบแทนในระยะยาวที่ดีกว่าการลงทุนในตราสารหนี้ทั่วไป
- ผู้ลงทุนที่ต้องการออมเงินและลงทุนระยะยาวเพื่อการเกษียณอายุ โดยสามารถยอมรับความเสี่ยงจากการกระจายการลงทุนในหุ้นตราสารหนี้ ตราสารกึ่งหนี้กึ่งทุน และหรือเงินฝาก ทั้งนี้ เพื่อให้ผู้ลงทุนมีโอกาสในการได้รับผลตอบแทนที่ดีจึงควรลงทุนต่อเนื่องติดต่อกันเป็นระยะเวลาไม่น้อยกว่า 5 ปี จนถึงอายุ 55 ปีบริบูรณ์ เพื่อได้รับสิทธิประโยชน์ทางภาษี

กองทุนรวมนี้ไม่เหมาะกับใคร

- ผู้ลงทุนที่เน้นการได้รับผลตอบแทนในจำนวนเงินที่แน่นอน หรือรักษาเงินต้นให้อยู่ครบ
- ผู้ลงทุนที่มีความจำเป็นต้องใช้เงินลงทุนในส่วนนี้ก่อนอายุครบ 55 ปีบริบูรณ์



ทำอย่างไรหากยังไม่เข้าใจนโยบาย และความเสี่ยงของกองทุนนี้

- อ่านหนังสือชี้ชวนฉบับเต็ม หรือสอบถามผู้สนับสนุนการขายและบริษัทจัดการ

อย่าลงทุนหากไม่เข้าใจลักษณะและความเสี่ยงของกองทุนรวมนี้ดีพอ



คุณต้องระวังอะไรเป็นพิเศษ?

คำเตือนที่สำคัญ

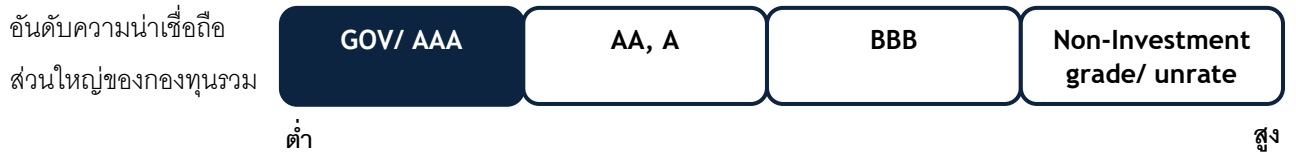
- ผู้ลงทุนไม่สามารถนำหน่วยลงทุนของกองทุนรวมเพื่อการเลี้ยงชีพไปจำหน่าย โอน จำน่า หรือนำไปเป็นประกัน
- ผู้ถือหน่วยลงทุนกองทุนรวมเพื่อการเลี้ยงชีพจะไม่ได้รับสิทธิประโยชน์ทางภาษี หากไม่ปฏิบัติตามเงื่อนไขการลงทุน และจะต้องคืนสิทธิประโยชน์ทางภาษีที่เคยได้รับภายในกำหนดเวลา มิฉะนั้นจะต้องชำระเงินเพิ่มและเบี้ยปรับตามประมวลรัษฎากร
- ผู้ลงทุนควรศึกษาเงื่อนไขการลงทุนในกองทุนรวมเพื่อการเลี้ยงชีพ รวมทั้งสอบถามรายละเอียดเพิ่มเติมและขอรับคู่มือการลงทุนได้ที่บริษัทจัดการหรือผู้สนับสนุนการขายหรือรับซื้อคืนหน่วยลงทุน
- ในกรณีที่มีเหตุการณ์ไม่ปกติ ผู้ลงทุนอาจไม่ได้รับชำระเงินค่าขายคืนหน่วยลงทุนภายในระยะเวลาที่กำหนดหรืออาจไม่สามารถขายคืนหน่วยลงทุนได้ตามที่มีคำสั่งไว้
- บริษัทจัดการขอสงวนสิทธิที่จะปฏิเสธหรือระงับการสั่งซื้อ การจัดสรร และ/หรือการโอนหน่วยลงทุน ไม่ว่าจะทางตรงหรือทางอ้อม สำหรับผู้ลงทุนที่เป็นบุคคลอเมริกัน (US Person)

แผนภาพแสดงตำแหน่งความเสี่ยงของกองทุนรวม

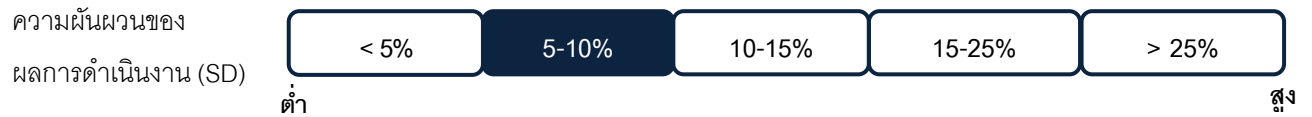


ปัจจัยความเสี่ยงที่สำคัญ

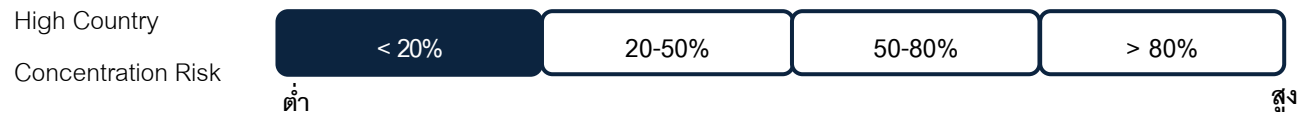
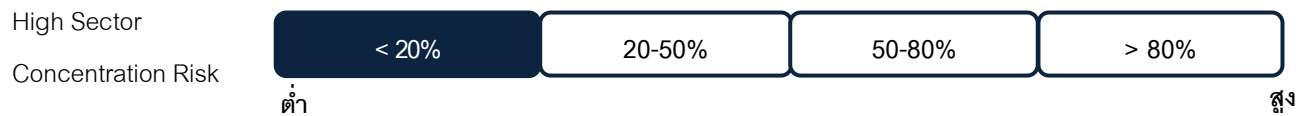
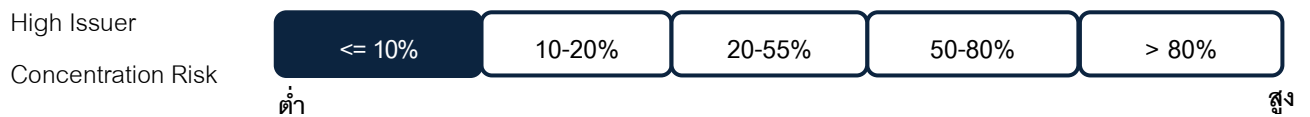
ความเสี่ยงจากการผิดนัดชำระหนี้ของผู้ออกตราสาร (credit risk)



ความเสี่ยงจากความผันผวนของราคาหลักทรัพย์ (market risk)



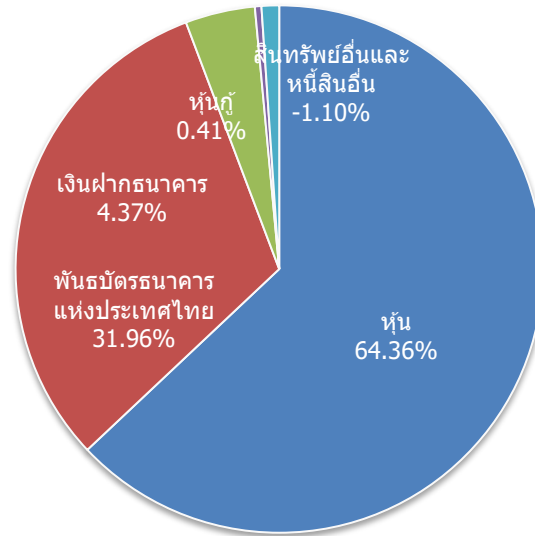
ความเสี่ยงจากการกระจุกตัวลงทุน





สัดส่วนของประเภททรัพย์สินที่ลงทุน

% ของ NAV



ชื่อทรัพย์สินที่ลงทุนสูงสุด 5 อันดับแรก

	ชื่อทรัพย์สิน	Credit Rating	% ของ NAV
ตราสารหนี้			
1	พันธบัตรธนาคารแห่งประเทศไทย (CB21708B)		13.98
2	พันธบัตรธนาคารแห่งประเทศไทย (CB21722A)		9.99
3	พันธบัตรธนาคารแห่งประเทศไทย (CB21715A)		7.99
ตราสารทุน			
4	บมจ. ธนาคารกสิกรไทย		5.54
5	บมจ. เงินดีดล้อ		4.61

หมายเหตุ: ข้อมูล ณ วันที่ 30 มิถุนายน 2564 ทั้งนี้คุณสามารถดูข้อมูลที่เป็นปัจจุบันได้ที่ www.kwiam.com



ค่าธรรมเนียม

ค่าธรรมเนียมมีผลกระทบต่อผลตอบแทนที่คุณจะได้รับ ดังนั้น คุณควรพิจารณาการเรียกเก็บค่าธรรมเนียมดังกล่าวก่อนการลงทุน

ค่าธรรมเนียมที่เรียกเก็บจากกองทุนรวม (% ต่อปีของ NAV)



หมายเหตุ: ค่าธรรมเนียมดังกล่าวรวมภาษีมูลค่าเพิ่ม ภาษีธุรกิจเฉพาะ หรือภาษีอื่นใดแล้ว

ค่าธรรมเนียมที่เรียกเก็บจากผู้ถือหน่วย (% ของมูลค่าซื้อขาย)

รายการ	สูงสุดไม่เกิน	เก็บจริง
ค่าธรรมเนียมการขาย	ไม่มี	ไม่มี
ค่าธรรมเนียมการรับซื้อคืน	ไม่มี	ไม่มี
ค่าธรรมเนียมการสับเปลี่ยนหน่วยลงทุน ระหว่างกองทุนรวมเพื่อการเลี้ยงชีพ ภายใต้บริษัทจัดการ	ไม่มี	ไม่มี
ระหว่างบริษัทจัดการ		
- สับเปลี่ยนหน่วยลงทุนเข้า	ไม่มี	ไม่มี
- สับเปลี่ยนหน่วยลงทุนออก	200 บาท ต่อ 1 รายการ (เรียกเก็บจากผู้ถือหน่วยลงทุนโดยตรง ณ วันที่แจ้งความประสงค์)	200 บาท ต่อ 1 รายการ (เรียกเก็บจากผู้ถือหน่วยลงทุนโดยตรง ณ วันที่แจ้งความประสงค์)
ค่าธรรมเนียมการโอนหน่วย	ไม่อนุญาตให้โอนหน่วยลงทุน	
ค่าธรรมเนียมการออกเอกสารแสดงสิทธิใน หน่วยลงทุน	ไม่เกิน 50 บาท ต่อรายการ	ไม่เกิน 50 บาท ต่อรายการ
ค่าใช้จ่ายอื่นๆ	ตามที่จ่ายจริง	ตามที่จ่ายจริง

หมายเหตุ: ค่าธรรมเนียมดังกล่าวรวมภาษีมูลค่าเพิ่ม ภาษีธุรกิจเฉพาะ หรือภาษีอื่นใดแล้ว



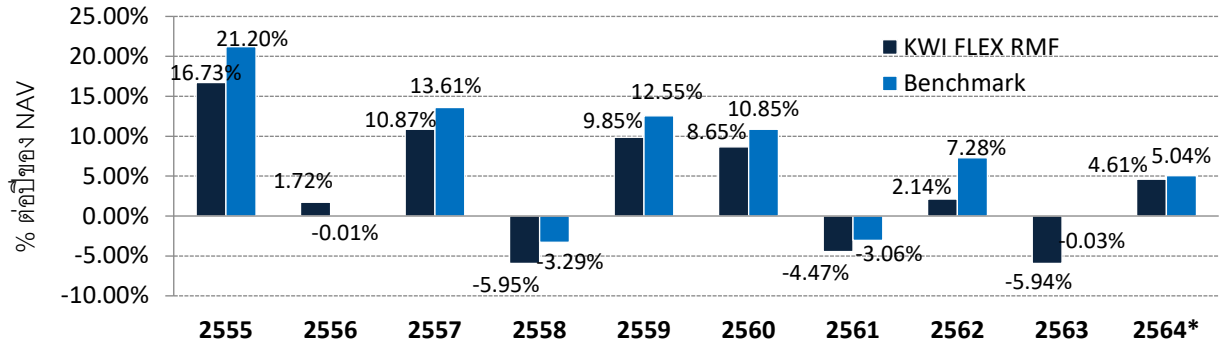
ผลการดำเนินงานในอดีต

* ผลการดำเนินงานในอดีต มิได้เป็นสิ่งยืนยันถึงผลการดำเนินงานในอนาคต *

1. ดัชนีชี้วัดของกองทุน (Benchmark) คือ

ค่าเฉลี่ยระหว่างผลตอบแทนของดัชนีผลตอบแทนรวมตลาดหลักทรัพย์แห่งประเทศไทย (SET Total Return Index) ร้อยละ 50 และผลตอบแทนรวมของดัชนีพันธบัตรรัฐบาลของสมาคมตลาดตราสารหนี้ไทย (Total Return of ThaiBMA Government Bond Index) ร้อยละ 25 กับผลตอบแทนรวมของดัชนีหุ้นกู้ภาคเอกชน (Total Return of ThaiBMA Corporate Bond Index) ร้อยละ 25

2. ผลการดำเนินงานแบบย้อนหลังตามปีปฏิทิน



หมายเหตุ: * แสดงผลการดำเนินงานตั้งแต่ต้นปีถึงวันที่ 30 มิถุนายน 2564

3. กองทุนนี้เคยมีผลขาดทุนสูงสุด (Maximum Drawdown) ในช่วงเวลา 5 ปี คือ -22.93%

4. ความผันผวนของผลการดำเนินงาน (standard deviation) คือ 8.77% ต่อปี

5. ประเภทกองทุนรวมเพื่อใช้เปรียบเทียบผลการดำเนินงาน ณ จุดขาย คือ Aggressive Allocation

* คุณสามารถดูข้อมูลที่เป็นปัจจุบันได้ที่ www.kwiam.com

6. ผลการดำเนินงานย้อนหลังแบบปักหมุด

กองทุน	3 เดือน	Percentile	6 เดือน	Percentile	1 ปี	Percentile	3 ปี	Percentile	5 ปี	Percentile	10 ปี	Percentile	YTD	ตั้งแต่จัดตั้ง
KWI FLEX RMF	-0.77	75th	4.61	95th	6.36	95th	-0.56	75th	1.55	75th	3.51	95th	4.61	6.07
เกณฑ์มาตรฐาน	1.25	75th	5.04	95th	11.32	75th	4.27	50th	4.53	25th	6.42	25th	5.04	9.65
ความผันผวนของกองทุน	7.84	50th	7.28	25th	8.78	25th	10.15	5th	8.77	5th	9.11	5th	7.28	9.46
ความผันผวนของดัชนีชี้วัด	5.00	25th	5.47	25th	6.80	25th	7.84	5th	6.63	5th	6.82	5th	5.47	7.22

หมายเหตุ: ข้อมูล ณ วันที่ 30 มิถุนายน 2564 ทั้งนี้ คุณสามารถดูข้อมูลที่เป็นปัจจุบันได้ที่ www.kwiam.com

AIMC Category	Peer Percentile	Return (%)						Standard Deviation (%)					
		3M	6M	1Y	3Y	5Y	10Y	3M	6M	1Y	3Y	5Y	10Y
Aggressive Allocation	5th Percentile	7.49	26.21	46.66	10.18	11.61	11.34	3.84	3.25	4.17	14.17	12.58	13.33
	25th Percentile	4.58	13.40	27.11	5.05	4.29	6.41	7.58	8.96	11.84	16.62	14.63	14.41
	50th Percentile	1.50	10.37	18.48	1.21	2.16	5.33	11.35	11.83	15.14	18.22	15.50	15.13
	75th Percentile	-1.16	8.78	11.07	-1.68	0.51	4.40	13.30	13.47	16.98	19.53	16.47	16.31
	95th Percentile	-3.75	2.08	5.35	-3.22	-1.	2.76	17.65	17.25	18.31	22.93	17.68	16.69

ที่มาของข้อมูลในข้อ 2, 3, 4 และ 6 : Morningstar



ข้อมูลอื่นๆ

นโยบายการจ่ายเงินปันผล	ไม่จ่าย		
ผู้ดูแลผลประโยชน์	ธนาคารกรุงศรีอยุธยา จำกัด (มหาชน)		
วันที่จดทะเบียน	25 ธันวาคม 2551		
อายุโครงการ	ไม่กำหนดอายุโครงการ		
ชื่อและขายคืนหน่วยลงทุน	วันที่ทำการซื้อ:	ทุกวันทำการ ตั้งแต่เวลาเริ่มทำการถึง 15.30 น.	
	มูลค่าขั้นต่ำของการสั่งซื้อครั้งแรก :	10,000 บาท	
	มูลค่าขั้นต่ำของการสั่งซื้อครั้งถัดไป :	ไม่กำหนด	
	วันที่ทำการขายคืน:	ทุกวันทำการ ตั้งแต่เวลาเริ่มทำการถึง 15.30 น.	
	มูลค่าขั้นต่ำของการขายคืน :	ไม่กำหนด	
	ยอดคงเหลือขั้นต่ำ :	ไม่กำหนด	
	ระยะเวลาการรับเงินค่าขายคืน:	ภายใน 2 วันทำการ นับถัดจากวันทำรายการขายคืน (T+2) (ประกาศ NAV T+1)	
	คุณสามารถตรวจสอบมูลค่าทรัพย์สินรายวันได้ที่ <input checked="" type="checkbox"/> เว็บไซต์ของบริษัทจัดการ www.kwiam.com		
รายชื่อผู้จัดการกองทุน	ชื่อ - นามสกุล	ขอบเขตหน้าที่	วันที่เริ่มบริหารกองทุน
	นายสุเมธา ลิวเฉลิมวงศ์	บริหารทีมงานสายงานการลงทุน	17 สิงหาคม 2563
	นายอุ๋นย้ง แซ่ลิ้ม	ผู้จัดการกองทุนตราสารหนี้	21 มิถุนายน 2564
	นางสาวภัทรวรรณ ตรีตานีภากุล	ผู้จัดการกองทุนตราสารทุน	16 กันยายน 2564
อัตราส่วนหมุนเวียนการลงทุนของกองทุนรวม (PTR)	2.18		
ผู้สนับสนุนการขายหรือรับซื้อคืน	รายชื่อ	โทรศัพท์	
	▪ ธนาคารทิสโก้ จำกัด (มหาชน)	(66) 2663-6000	
	▪ ธนาคารทหารไทยธนชาติ จำกัด (มหาชน)	(66) 2299-1558	
	▪ บริษัทหลักทรัพย์ เกียรตินาคินภัทร จำกัด (มหาชน)	(66) 2305-9000	
	▪ บริษัทหลักทรัพย์ เคซีไอ (ประเทศไทย) จำกัด (มหาชน)	(66) 2658-8888	
	▪ บริษัทหลักทรัพย์ ฟิลลิป (ประเทศไทย) จำกัด (มหาชน)	(66) 2635-1718	
	▪ บริษัทหลักทรัพย์ โนมูระ พัฒนสิน จำกัด (มหาชน)	(66) 2638-5500	
	▪ บริษัทหลักทรัพย์ กรุงศรี จำกัด (มหาชน)	(66) 2659-7000	
	▪ บริษัทหลักทรัพย์จัดการกองทุน เอเซีย เวลท์ จำกัด	(66) 2680-5033-4	
	▪ บริษัทหลักทรัพย์ เอเชีย พลัส จำกัด (มหาชน)	(66) 2680-1000	
	▪ บริษัทหลักทรัพย์ เมย์แบงก์ กิมเอ็ง (ประเทศไทย) จำกัด (มหาชน)	(66) 2658-6300	
	▪ บริษัทหลักทรัพย์ อาร์เอชบี โอเอสเค (ประเทศไทย) จำกัด (มหาชน)	(66) 2862-9999	
	▪ บริษัทหลักทรัพย์ บัวหลวง จำกัด (มหาชน)	(66) 2618-1000	

ผู้สนับสนุนการขายหรือรับซื้อคืน	▪ บริษัทหลักทรัพย์ ซีจีเอส-ซีไอเอ็มบี (ประเทศไทย) จำกัด	(66) 2846-8689
	▪ บริษัทหลักทรัพย์ ฟินันเซีย ไซรัส จำกัด (มหาชน)	(66) 2658-9500
	▪ บริษัทหลักทรัพย์จัดการกองทุน เมอร์ซัน พาร์เทนเนอร์ จำกัด	(66) 2660-6677
	▪ บริษัทหลักทรัพย์ เคทีบี (ประเทศไทย) จำกัด (มหาชน)	(66) 2648-1111
	▪ บริษัทหลักทรัพย์ไทยพาณิชย์ จำกัด	(66) 2949-1999
	▪ บริษัทหลักทรัพย์นายหน้าซื้อขายหน่วยลงทุน เวิร์ธเมจิก จำกัด	(66) 2861-5508
	▪ บริษัทหลักทรัพย์นายหน้าซื้อขายหน่วยลงทุน ฟินโนมีนา จำกัด	(66) 2026-5100
	หรือผู้สนับสนุนการขายหรือรับซื้อคืนหน่วยลงทุนที่ได้รับแต่งตั้งจากบริษัทจัดการ ผู้ลงทุนสามารถตรวจสอบรายชื่อผู้สนับสนุนการขายหรือรับซื้อคืนหน่วยลงทุนเพิ่มเติมได้ที่ www.kwiam.com	
ติดต่อสอบถามรับหนังสือชี้ชวน ร้องเรียน	บริษัทหลักทรัพย์จัดการกองทุน คิง ไว (เอเชีย) จำกัด เลขที่ 1 อาคารเอ็มไพร์ ทาวเวอร์ ชั้น 47 ถนนสาทรใต้ แขวงยานนาวา เขตสาทร กรุงเทพมหานคร 10120 โทรศัพท์: 0-2844-0123 โทรสาร: 0-2129-5921 Website: www.kwiam.com Email: marketing@kwgasset.com	
ธุรกรรมที่อาจก่อให้เกิดความ ขัดแย้งทางผลประโยชน์	คุณสามารถตรวจสอบธุรกรรมที่อาจก่อให้เกิดความขัดแย้งทางผลประโยชน์ได้ที่ www.kwiam.com	

- การลงทุนในหน่วยลงทุนไม่ใช่การฝากเงิน รวมทั้งไม่ได้อยู่ภายใต้ความคุ้มครองของสถาบันคุ้มครองเงินฝาก จึงมีความเสี่ยงจากการลงทุนซึ่งผู้ลงทุนอาจไม่ได้รับเงินลงทุนคืนเต็มจำนวน
- ได้รับอนุมัติจัดตั้ง และอยู่ภายใต้การกำกับดูแลของสำนักงาน ก.ล.ต
- การพิจารณาว่าหนังสือชี้ชวนในการเสนอขายหน่วยลงทุนของกองทุนรวมนี้มิได้เป็นการแสดงว่าสำนักงาน ก.ล.ต. ได้รับรองถึงความถูกต้องของข้อมูลในหนังสือชี้ชวนของกองทุนรวม หรือได้ประกันราคาหรือผลตอบแทนของหน่วยลงทุนที่เสนอขายนั้น ทั้งนี้ บริษัทจัดการกองทุนรวม ได้สอบทานข้อมูลในหนังสือชี้ชวนส่วนสรุปข้อมูลสำคัญ ณ วันที่ 16 กันยายน 2564 แล้วด้วยความระมัดระวังในฐานะผู้รับผิดชอบในการดำเนินการของกองทุนรวมและขอรับรองว่าข้อมูลดังกล่าวถูกต้อง ไม่เป็นเท็จ และไม่ทำให้ผู้อื่นสำคัญผิด

คำอธิบายเพิ่มเติม

ความเสี่ยงจากการผิดนัดชำระหนี้ของผู้ออกตราสาร (Credit Risk) หมายถึง การพิจารณาจากอันดับความน่าเชื่อถือของตราสารที่ลงทุน (credit rating) ซึ่งเป็นข้อมูลบอกระดับความสามารถในการชำระหนี้ โดยพิจารณาจากผลการดำเนินงานที่ผ่านมาและฐานะการเงินของผู้ออกตราสาร credit rating ของหุ้นกู้ระยะยาวมีความหมายโดยย่อ ดังต่อไปนี้

ระดับการ ลงทุน	TRIS	Fitch	Moody's	S&P	คำอธิบาย
ระดับที่ น่าลงทุน	AAA	AAA(tha)	Aaa	AAA	อันดับเครดิตสูงที่สุด มีความเสี่ยงต่ำที่สุดที่จะไม่สามารถชำระหนี้ได้ตามกำหนด
	AA	AA(tha)	Aa	AA	อันดับเครดิตรองลงมาและถือว่ามีความเสี่ยงต่ำมากที่จะไม่สามารถชำระหนี้ได้ตามกำหนด
	A	A(tha)	A	A	ความเสี่ยงต่ำที่จะไม่สามารถชำระหนี้ได้ตามกำหนด
	BBB	BBB(tha)	Baa	BBB	ความเสี่ยงปานกลางที่จะไม่สามารถชำระหนี้ได้ตามกำหนด
ระดับที่ต่ำ กว่าน่า	ต่ำกว่า BBB	ต่ำกว่า BBB(tha)	ต่ำกว่า Baa	ต่ำกว่า BBB	ความเสี่ยงสูงที่จะไม่สามารถชำระหนี้ได้ตามกำหนด

ความเสี่ยงจากความผันผวนของราคาหลักทรัพย์ (Market Risk) :

(1) กรณีกองทุนรวมตราสารหนี้ เกิดจากการเปลี่ยนแปลงของอัตราดอกเบี้ยซึ่งขึ้นกับปัจจัยภายนอก เช่น สภาวะเศรษฐกิจการลงทุ่น ปัจจัยทางการเมืองทั้งในและต่างประเทศ เป็นต้น โดยราคาตราสารหนี้จะเปลี่ยนแปลงในทิศทางตรงข้ามกับการเปลี่ยนแปลงของอัตราดอกเบี้ย เช่น หากอัตราดอกเบี้ยในตลาดเงินมีแนวโน้มปรับตัวสูงขึ้น อัตราดอกเบี้ยของตราสารหนี้ที่ออกใหม่ก็จะสูงขึ้นด้วย ดังนั้นราคาตราสารหนี้ที่ออกมาก่อนหน้าจะมีการซื้อขายในระดับราคาที่ต่ำลง โดยกองทุนรวมที่มีอายุเฉลี่ยของทรัพย์สินที่ลงทุน (portfolio duration) สูงจะมีโอกาสเผชิญกับการเปลี่ยนแปลงของราคามากกว่ากองทุนรวมที่มี portfolio duration ต่ำกว่า

(2) กรณีกองทุนรวมตราสารทุน หมายถึง ความเสี่ยงที่มูลค่าของหลักทรัพย์ที่กองทุนรวมลงทุนจะเปลี่ยนแปลงเพิ่มขึ้นหรือลดลงจากปัจจัยภายนอก เช่น สภาวะเศรษฐกิจการลงทุ่น ปัจจัยทางการเมืองทั้งในและต่างประเทศ เป็นต้น ซึ่งพิจารณาได้จากค่า standard deviation (SD) ของกองทุนรวม หากกองทุนรวมมีค่า SD สูงแสดงว่ากองทุนรวมมีความผันผวนจากการเปลี่ยนแปลงของราคาหลักทรัพย์สูง

อัตราส่วนหมุนเวียนการลงทุนของกองทุนรวม (Portfolio Turnover Ratio : PTR) :

คำนวณจากมูลค่าที่ต่ำกว่าระหว่างผลรวมของมูลค่าการซื้อขายทรัพย์สินกับผลรวมของมูลค่าการขายทรัพย์สินที่กองทุนรวมลงทุนในรอบระยะเวลาบัญชีที่ผ่านมาหารด้วยมูลค่าทรัพย์สินสุทธิเฉลี่ยของกองทุนรวมในรอบระยะเวลาบัญชีเดียวกัน เพื่อให้ผู้ลงทุนทราบถึงมูลค่าการซื้อขายทรัพย์สินและสะท้อนกลยุทธ์การลงทุนของกองทุน

