

หนังสือชี้ชวนส่วนสรุปข้อมูลสำคัญ



บริษัทหลักทรัพย์จัดการกองทุน คิง ไว (เอเชีย) จำกัด
การเข้าร่วมการต่อต้านทุจริต : ได้ประกาศเจตนารมณ์เข้าร่วม

กองทุนเปิด เคดับบลิวไอ หุ้นระยะยาว*
KWI Long-term Equity Fund
(หน่วยลงทุนชนิดไม่ได้ลดหย่อนภาษี : KWI EQ)

กองทุนรวมตราสารทุน

กองทุนรวมหุ้นระยะยาว (Long Term Equity Fund : LTF)

กองทุนที่ลงทุนแบบไม่มีความเสี่ยงต่างประเทศ

*เดิมชื่อ กองทุนเปิด แมนูไลฟ์ สเตริงค์ คอร์ หุ้นระยะยาว ชนิดไม่ได้ลดหย่อนภาษี (MS-CORE LTF-N)



คุณกำลังจะลงทุนอะไร?



กองทุนรวมนี้เหมาะกับใคร?



คุณต้องระวังอะไรเป็นพิเศษ?



สัดส่วนของประเภททรัพย์สินที่ลงทุน



ค่าธรรมเนียม



ผลการดำเนินงาน



ข้อมูลอื่นๆ

การลงทุนในกองทุนรวมไม่ใช่การฝากเงิน



คุณกำลังจะลงทุนอะไร?

นโยบายการลงทุน

- กองทุนเน้นลงทุนในหุ้นสามัญของบริษัทจดทะเบียนหรือหุ้นซึ่งผลตอบแทนของตราสารดังกล่าวอ้างอิงกับผลตอบแทนของหุ้นหรือกลุ่มหุ้นของบริษัทจดทะเบียนในตลาดหลักทรัพย์ที่อยู่ในดัชนี SET50 และ/หรือที่อยู่นอกดัชนี SET50 ซึ่งมีสัดส่วนการลงทุนโดยเฉลี่ยในรอบปีบัญชีไม่น้อยกว่าร้อยละ 65 ของมูลค่าทรัพย์สินสุทธิ
- สำหรับการลงทุนในส่วนที่เหลือจะถูกนำไปลงทุนในหรือมีไว้ซึ่งหลักทรัพย์หรือทรัพย์สินอื่น หรือการหาผลตอบแทนโดยวิธีอื่นตามที่คณะกรรมการ ก.ล.ต. หรือสำนักงานคณะกรรมการ ก.ล.ต. กำหนดหรือเห็นชอบให้กองทุนลงทุนได้

กลยุทธ์การลงทุน

- มุ่งหวังให้ผลประกอบการเคลื่อนไหวสูงกว่าดัชนีที่วัด (active management)



กองทุนรวมนี้เหมาะกับใคร?

- ผู้ลงทุนที่สามารถรับความผันผวนของราคาหุ้นที่กองทุนรวมไปลงทุน ซึ่งอาจจะปรับตัวเพิ่มสูงขึ้นหรือลดลงจนต่ำกว่ามูลค่าที่ลงทุนและทำให้ขาดทุนได้
- ผู้ที่สามารถลงทุนในระยะกลางถึงระยะยาว โดยคาดหวังผลตอบแทนในระยะยาวที่ดีกว่าการลงทุนในตราสารหนี้ทั่วไป

กองทุนรวมนี้ไม่เหมาะกับใคร

- ผู้ลงทุนที่เน้นการได้รับผลตอบแทนในจำนวนเงินที่แน่นอน หรือรักษาเงินต้นให้อยู่ครบ
- ผู้ลงทุนที่ลงทุนในหน่วยลงทุนของกองทุนรวมหุ้นระยะยาวชนิดลดหย่อนภาษีที่มีความจำเป็นต้องใช้เงินลงทุนในส่วนนี้ภายในระยะเวลา 7 ปี (กรณีลงทุนตั้งแต่ปีภาษี 2559 ถึง 2562 ต้องถือครองหน่วยลงทุนไม่น้อยกว่า 7 ปีปฏิทิน)
- ผู้ลงทุนที่ลงทุนในหน่วยลงทุนชนิดเพื่อการออมที่มีความจำเป็นต้องใช้เงินลงทุนในส่วนนี้ภายในระยะเวลา 10 ปีนับจากวันที่ซื้อหน่วยลงทุน



ทำอย่างไรหากยังไม่เข้าใจนโยบาย และความเสี่ยงของกองทุนนี้

- อ่านหนังสือชี้ชวนฉบับเต็ม หรือสอบถามผู้สนับสนุนการขายและบริษัทจัดการ

อย่าลงทุนหากไม่เข้าใจลักษณะและความเสี่ยงของกองทุนรวมนี้ดีพอ



คุณต้องระวังอะไรเป็นพิเศษ?

คำเตือนที่สำคัญ

- ในกรณีที่มีเหตุการณ์ไม่ปกติ ผู้ลงทุนอาจไม่ได้รับชำระเงินค่าขายคืนหน่วยลงทุนภายในระยะเวลาที่กำหนดหรืออาจไม่สามารถขายคืนหน่วยลงทุนได้ตามที่มีคำสั่งไว้
- ผู้ถือหน่วยลงทุนไม่สามารถนำหน่วยลงทุนของกองทุนเปิด เคดับบลิวไอ หุ้นระยะยาว ชนิดลดหย่อนภาษี (KWI LTF) หรือหน่วยลงทุนชนิดเพื่อการออม (KWI EQ SSF) ไปจำหน่าย โอน จำน่า หรือนำไปเป็นประกัน
- ผู้ถือหน่วยลงทุนที่ถือครองหน่วยลงทุนของกองทุนเปิด เคดับบลิวไอ หุ้นระยะยาว ชนิดลดหย่อนภาษี (KWI LTF) และหน่วยลงทุนชนิดเพื่อการออม (KWI EQ SSF) หากไม่ปฏิบัติตามเงื่อนไขการลงทุนจะไม่ได้รับสิทธิประโยชน์ทางภาษีและจะต้องคืนสิทธิประโยชน์ทางภาษีที่เคยได้รับภายในกำหนดเวลา มิฉะนั้นจะต้องชำระเงินเพิ่มและเบี้ยปรับตามประมวลรัษฎากร
- บริษัทจัดการของสวนสิทธิที่จะปฏิเสธหรือระงับการสั่งซื้อ การจัดสรร และ/หรือการโอนหน่วยลงทุน ไม่ว่าจะทางตรงหรือทางอ้อม สำหรับผู้ลงทุนที่เป็นบุคคลอเมริกัน (US Person)

แผนภาพแสดงตำแหน่งความเสี่ยงของกองทุนรวม

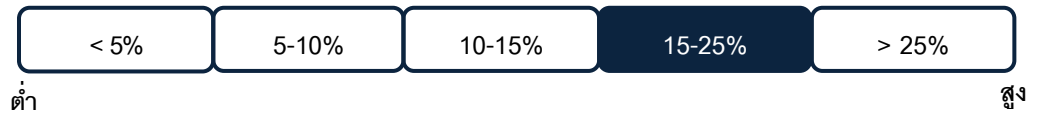


ปัจจัยความเสี่ยงที่สำคัญ

ความเสี่ยงจากความผันผวนของราคาหลักทรัพย์ (market risk)

ความผันผวนของ

ผลการดำเนินงาน (SD)



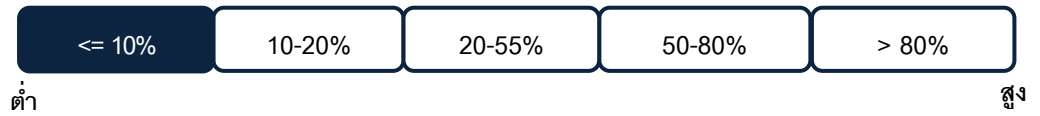
กลุ่มหุ้นที่เน้นลงทุน



ความเสี่ยงจากการกระจุกตัวลงทุน

High Issuer

Concentration Risk



High Sector

Concentration Risk



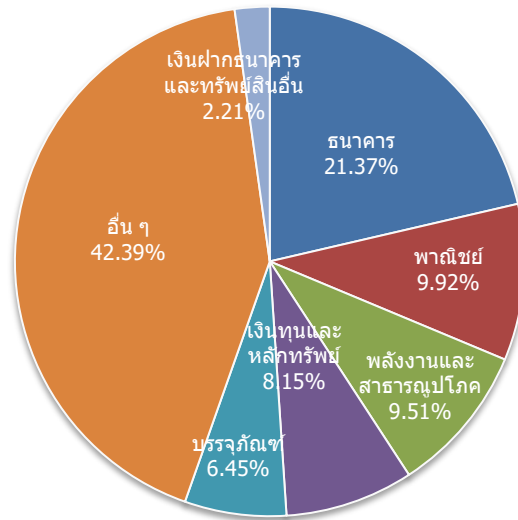
High Country

Concentration Risk





สัดส่วนของประเภททรัพย์สินที่ลงทุน



% ของ NAV

ชื่อทรัพย์สินที่ลงทุนสูงสุด 5 อันดับแรก

	ชื่อทรัพย์สิน	% ของ NAV
1	บมจ. ธนาคารกสิกรไทย	7.95
2	บมจ. ธนาคารไทยพาณิชย์	6.10
3	บมจ. ธนาคารกรุงเทพ	5.89
4	บมจ. สานา ไมโครอิเล็กทรอนิกส์	5.69
5	บมจ. เงินติดล้อ	5.16

หมายเหตุ: เป็นข้อมูล ณ วันที่ 30 มิถุนายน 2564 ทั้งนี้คุณสามารถดูข้อมูลที่เป็นปัจจุบันได้ที่ www.kwiam.com



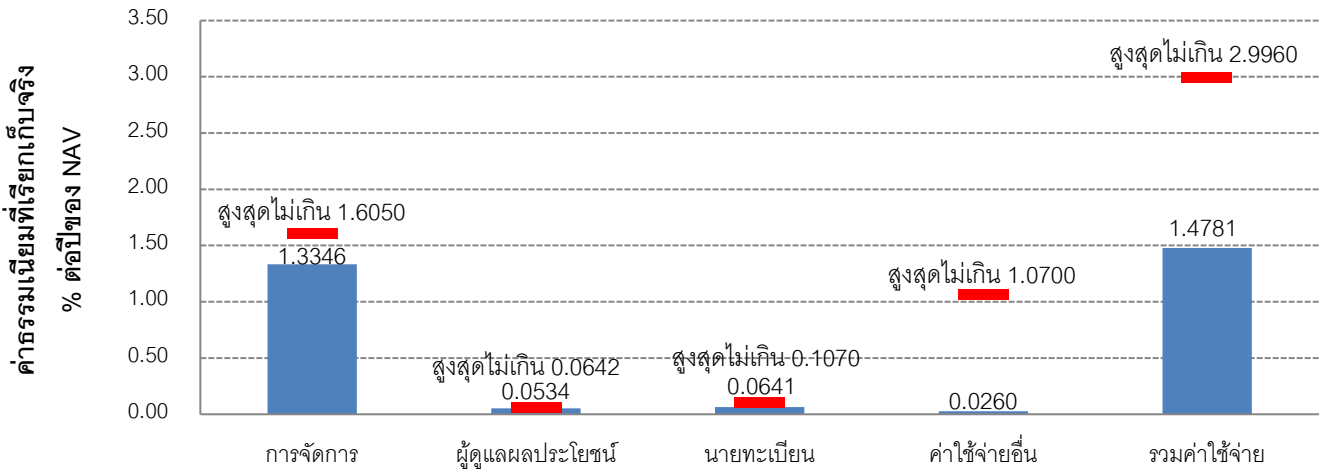
ค่าธรรมเนียม

*ค่าธรรมเนียมมีผลกระทบต่อผลตอบแทนที่คุณจะได้รับ ดังนั้น คุณควรพิจารณาการเรียกเก็บ
ค่าธรรมเนียมดังกล่าวก่อนการลงทุน*

ค่าธรรมเนียมที่เรียกเก็บจากกองทุนรวม (% ต่อปีของ NAV)

หน่วยลงทุนชนิดไม่ได้ลดหย่อนภาษี : KWI EQ

(เริ่มเปิดเสนอขายเมื่อวันที่ 1 เมษายน 2563 เป็นต้นไป)



หมายเหตุ: ค่าธรรมเนียมดังกล่าวรวมภาษีมูลค่าเพิ่ม ภาษีธุรกิจเฉพาะ หรือภาษีอื่นใดแล้ว

ค่าธรรมเนียมที่เรียกเก็บจากผู้ถือหน่วย (% ของมูลค่าซื้อขาย)

รายการ	สูงสุดไม่เกิน	เก็บจริง
ค่าธรรมเนียมการขายหน่วยลงทุน⁽¹⁾		
กรณีซื้อหน่วยลงทุนของกองทุนนี้เพียงอย่างเดียว		
- ชนิดลดหย่อนภาษี : KWI LTF (ไม่เปิดเสนอขายตั้งแต่ 2 ม.ค. 2563 เป็นต้นไป)	ไม่เกิน 0.25%	ยกเว้น ไม่เรียกเก็บ
- ชนิดไม่ได้ลดหย่อนภาษี : KWI EQ	ไม่เกิน 0.25%	0.25%
- ชนิดเพื่อการออม : KWI EQ SSF	ไม่มี	ไม่มี
กรณีซื้อกรมธรรม์ประกันชีวิตควบหน่วยลงทุน (Unit-Link) (เฉพาะชนิดหน่วย KWI EQ เท่านั้น)		
	ไม่มี	ไม่มี
ค่าธรรมเนียมการรับซื้อคืนหน่วยลงทุน		
กรณีซื้อหน่วยลงทุนของกองทุนนี้เพียงอย่างเดียว		
	- กรณีขายคืนหน่วยลงทุน ก่อนครบกำหนดตามเงื่อนไขของ กรมสรรพากร ไม่เกิน 0.25%	
- ชนิดลดหย่อนภาษี : KWI LTF	- กรณีขายคืนหน่วยลงทุน หลังครบกำหนดตามเงื่อนไขของ กรมสรรพากร ไม่เก็บค่าธรรมเนียม	
		ยกเว้น ไม่เรียกเก็บ
- ชนิดไม่ได้ลดหย่อนภาษี : KWI EQ	ไม่มี	ไม่มี
- ชนิดเพื่อการออม : KWI EQ SSF	ไม่มี	ไม่มี

รายการ	สูงสุดไม่เกิน	เก็บจริง
กรณีซื้อกรมธรรม์ประกันชีวิตควบหน่วยลงทุน (Unit-Link) (เฉพาะชนิดหน่วย KWI EQ เท่านั้น)	ไม่มี	ไม่มี
ค่าธรรมเนียมการสับเปลี่ยนหน่วยลงทุน (ทั้ง 3 ชนิดหน่วยลงทุน)		
ภายในบริษัทจัดการ	ไม่มี	ไม่มี
ระหว่างบริษัทจัดการ		
- สับเปลี่ยนหน่วยลงทุนเข้า	ไม่มี	ไม่มี
- สับเปลี่ยนหน่วยลงทุนออก	200 บาท ต่อ 1 รายการ (เรียกเก็บจากผู้ถือหน่วยลงทุนโดยตรง ณ วันที่แจ้งความประสงค์)	200 บาท ต่อ 1 รายการ (เรียกเก็บจากผู้ถือหน่วยลงทุนโดยตรง ณ วันที่แจ้งความประสงค์)
ค่าธรรมเนียมการโอนหน่วยลงทุน		
- ชนิดลดหย่อนภาษี : KWI LTF	**ไม่อนุญาตให้โอนหน่วยลงทุน**	**ไม่อนุญาตให้โอนหน่วยลงทุน**
- ชนิดไม่ได้ลดหย่อนภาษี : KWI EQ	200 บาท ต่อ 1 รายการ (เรียกเก็บจากผู้ถือหน่วยลงทุนโดยตรง ณ วันที่แจ้งความประสงค์)	200 บาท ต่อ 1 รายการ (เรียกเก็บจากผู้ถือหน่วยลงทุนโดยตรง ณ วันที่แจ้งความประสงค์)
- ชนิดเพื่อการออม : KWI EQ SSF	**ไม่อนุญาตให้โอนหน่วยลงทุน**	**ไม่อนุญาตให้โอนหน่วยลงทุน**
ค่าธรรมเนียมการออกเอกสารแสดงสิทธิในหน่วยลงทุน (ทั้ง 3 ชนิดหน่วยลงทุน)	ไม่เกิน 50 บาท ต่อรายการ	ไม่เกิน 50 บาท ต่อรายการ
ค่าใช้จ่ายอื่นๆ (ทั้ง 3 ชนิดหน่วยลงทุน)	ตามที่จ่ายจริง	ตามที่จ่ายจริง

หมายเหตุ : ค่าธรรมเนียมดังกล่าวรวมภาษีมูลค่าเพิ่ม ภาษีธุรกิจเฉพาะ หรือภาษีอื่นใดแล้ว

- (1) บริษัทจัดการจะเรียกเก็บค่าธรรมเนียมการขายหน่วยลงทุนเฉพาะหน่วยลงทุนชนิดไม่ได้ลดหย่อนภาษีในอัตรา 0.25% ของมูลค่าหน่วยลงทุน
- (2) การสับเปลี่ยนหน่วยลงทุนออกระหว่างหน่วยลงทุนชนิดไม่ได้ลดหย่อนภาษีกับกองทุนรวมภายใต้การจัดการของบริษัทจัดการอื่นไม่สามารถสับเปลี่ยนได้



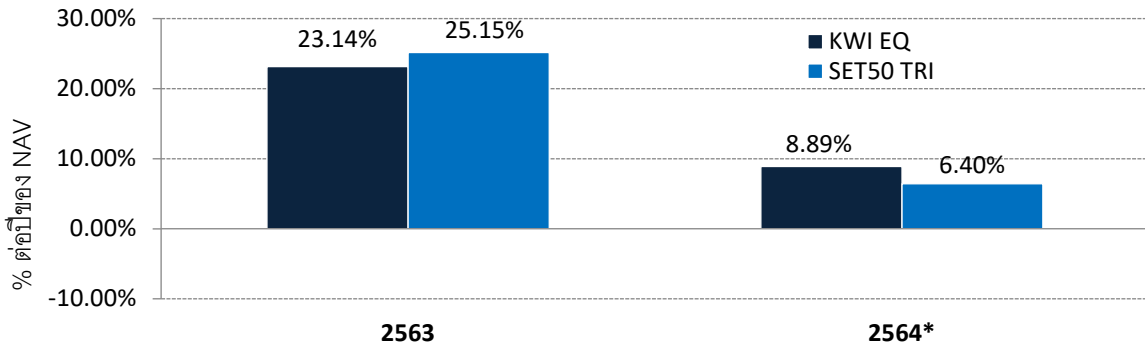
ผลการดำเนินงานในอดีต

* ผลการดำเนินงานในอดีต มิได้เป็นสิ่งยืนยันถึงผลการดำเนินงานในอนาคต *

1. ดัชนีชี้วัดของกองทุน (Benchmark) คือ

ดัชนีผลตอบแทนรวม SET50 (SET50 Total Return Index) สัดส่วน 100%

2. ผลการดำเนินงานแบบย้อนหลังตามปีปฏิทิน



หมายเหตุ: ผลการดำเนินงานย้อนหลังของปี 2563 เริ่มตั้งแต่วันที่เปิดเสนอขายชนิดหน่วยลงทุนถึงวันทำการสุดท้ายของปีปฏิทิน

*แสดงผลการดำเนินงานตั้งแต่ต้นปีถึงวันที่ 30 มิถุนายน 2564

3. กองทุนนี้เคยมีผลขาดทุนสูงสุด (Maximum Drawdown) ในช่วงเวลา 5 ปี คือ -17.41%

4. ความผันผวนของผลการดำเนินงาน (standard deviation) คือ 18.42% ต่อปี

5. ประเภทกองทุนรวมเพื่อใช้เปรียบเทียบผลการดำเนินงาน ณ จุดขาย คือ Equity Large Cap

*คุณสามารถดูข้อมูลที่เป็นปัจจุบันได้ที่ www.kwiam.com

6. ผลการดำเนินงานย้อนหลังแบบปักหมุด

กองทุน	3 เดือน	Percentile	6 เดือน	Percentile	1 ปี	Percentile	3 ปี	Percentile	5 ปี	Percentile	10 ปี	Percentile	YTD	ตั้งแต่จัดตั้ง
KWI EQ	-1.30	25th	8.89	50th	13.00	50th	N/A	N/A	N/A	N/A	N/A	N/A	N/A	26.55
SET50 TR Index	-1.11	25th	6.40	75th	10.17	75th	N/A	N/A	N/A	N/A	N/A	N/A	N/A	25.85
ความผันผวนของกองทุน	12.44	25th	12.52	25th	16.41	25th	N/A	N/A	N/A	N/A	N/A	N/A	N/A	18.42
ความผันผวนของตัวชี้วัด	13.96	95th	15.42	95th	19.54	95th	N/A	N/A	N/A	N/A	N/A	N/A	N/A	21.83

หมายเหตุ: ข้อมูล ณ วันที่ 30 มิถุนายน 2564 ทั้งนี้คุณสามารถดูข้อมูลที่เป็นปัจจุบันได้ที่ www.kwiam.com

AIMC Category	Peer Percentile	Return (%)						Standard Deviation (%)					
		3M	6M	1Y	3Y	5Y	10Y	3M	6M	1Y	3Y	5Y	10Y
Equity Large Cap	5th Percentile	-0.63	15.01	26.77	4.95	7.41	8.23	12.00	12.37	16.39	18.65	15.86	15.67
	25th Percentile	-1.31	11.36	20.07	0.82	4.09	7.10	12.65	13.01	16.69	19.85	16.61	16.04
	50th Percentile	-1.92	8.19	12.99	-0.73	3.06	5.80	13.19	13.99	17.47	20.79	17.19	16.55
	75th Percentile	-3.39	6.37	9.92	-3.37	1.90	4.65	13.67	14.56	18.85	22.54	18.42	17.02
	95th Percentile	-11.14	4.36	5.46	-7.61	-1.54	4.09	18.23	20.98	26.65	27.94	20.77	17.68

ที่มาของข้อมูลในข้อ 2, 3, 4 และ 6 : Morningstar



ข้อมูลอื่นๆ

ชนิดหน่วยลงทุน	ชนิดไม่ได้ลดหย่อนภาษี (KWI EQ)		
นโยบายการจ่ายเงินปันผล	ไม่จ่าย		
ผู้ดูแลผลประโยชน์	ธนาคารกรุงศรีอยุธยา จำกัด (มหาชน)		
วันที่จดทะเบียนกองทุน	21 มิถุนายน 2550		
วันที่เปิดเสนอขายชนิดหน่วยลงทุน	1 เมษายน 2563		
อายุโครงการ	ไม่กำหนดอายุโครงการ		
ชื่อและขายคืนหน่วยลงทุน	วันทำการซื้อ:	ทุกวันทำการ ตั้งแต่เวลาเริ่มทำการถึง 15.30 น.	
	มูลค่าขั้นต่ำของการสั่งซื้อครั้งแรก :	5,000 บาท	
	มูลค่าขั้นต่ำของการสั่งซื้อครั้งถัดไป :	ไม่กำหนด	
	วันทำการขายคืน:	ทุกวันทำการ ตั้งแต่เวลาเริ่มทำการถึง 15.30 น.	
	มูลค่าขั้นต่ำของการขายคืน :	ไม่กำหนด	
	ยอดคงเหลือขั้นต่ำ :	ไม่กำหนด	
	ระยะเวลาการรับเงินค่าขายคืน:	ภายใน 2 วันทำการ นับถัดจากวันทำรายการขายคืน (T+2) (ประกาศ NAV T+1)	
คุณสามารถตรวจสอบมูลค่าทรัพย์สินรายวันได้ที่			
<input checked="" type="checkbox"/> เว็บไซต์ของบริษัทจัดการ www.kwiam.com			
รายชื่อผู้จัดการกองทุน	ชื่อ - นามสกุล	ขอบเขตหน้าที่	วันที่เริ่มบริหารกองทุน
	นายสุเมธา ลิวเฉลิมวงศ์	บริหารที่ทีมงานสายงานการลงทุน	17 สิงหาคม 2563
	นางสาวภัทรวรรณ ตริตานีกากุล	ผู้จัดการกองทุนตราสารทุน	16 กันยายน 2564
อัตราส่วนหมุนเวียนการลงทุนของกองทุนรวม (PTR)	1.61		
ผู้สนับสนุนการขายหรือรับซื้อคืน	รายชื่อ	โทรศัพท์	
	▪ ธนาคารทีสโก้ จำกัด (มหาชน)	(66) 2663-6000	
	▪ ธนาคารทหารไทยธนชาติ จำกัด (มหาชน)	(66) 2299-1558	
	▪ ธนาคารกรุงศรีอยุธยา จำกัด (มหาชน)	1572 กด 5	
	▪ บริษัทหลักทรัพย์ เกียรติสินภัทร จำกัด (มหาชน)	(66) 2305-9000	
	▪ บริษัทหลักทรัพย์ เคจีไอ (ประเทศไทย) จำกัด (มหาชน)	(66) 2658-8888	
	▪ บริษัทหลักทรัพย์ ฟิลลิป (ประเทศไทย) จำกัด (มหาชน)	(66) 2635-1718	
	▪ บริษัทหลักทรัพย์ โนมูระ พัฒนสิน จำกัด (มหาชน)	(66) 2638-5500	
	▪ บริษัทหลักทรัพย์ กรุงศรี จำกัด (มหาชน)	(66) 2659-7000	
	▪ บริษัทหลักทรัพย์จัดการกองทุน เอเซีย เวลท์ จำกัด	(66) 2680-5033-4	
	▪ บริษัทหลักทรัพย์ เอเชีย พลัส จำกัด (มหาชน)	(66) 2680-1000	
	▪ บริษัทหลักทรัพย์ เมย์แบงก์ กิมเอ็ง (ประเทศไทย) จำกัด (มหาชน)	(66) 2658-6300	

ผู้สนับสนุนการขายหรือรับซื้อคืน	▪ บริษัทหลักทรัพย์ บัวหลวง จำกัด (มหาชน)	(66) 2618-1000
	▪ บริษัทหลักทรัพย์ ซีจีเอส-ซีไอเอ็มบี (ประเทศไทย) จำกัด	(66) 2846-8689
	▪ บริษัทหลักทรัพย์ ฟินันเซีย ไซรัส จำกัด (มหาชน)	(66) 2658-9500
	▪ บริษัทหลักทรัพย์จัดการกองทุน เมอร์ซัน พาร์ทเนอร์ จำกัด	(66) 2660-6677
	▪ บริษัทหลักทรัพย์ อาร์เอชบี โอเอสเค (ประเทศไทย) จำกัด (มหาชน)	(66) 2862-9999
	▪ บริษัทหลักทรัพย์ เคทีบี (ประเทศไทย) จำกัด (มหาชน)	(66) 2648-1111
	▪ บริษัทหลักทรัพย์ ทิสโก้ จำกัด	(66) 2633-6000 กด 5
	▪ บริษัทหลักทรัพย์ไทยพาณิชย์ จำกัด	(66) 2949-1999
	▪ บริษัทหลักทรัพย์นายหน้าซื้อขายหน่วยลงทุน เวิร์ธเมจิก จำกัด	(66) 2861-5508
	▪ บริษัทหลักทรัพย์นายหน้าซื้อขายหน่วยลงทุน ฟินโนมีนา จำกัด	(66) 2026-5100
	หรือผู้สนับสนุนการขายหรือรับซื้อคืนหน่วยลงทุนที่ได้รับแต่งตั้งจากบริษัทจัดการ ผู้ลงทุนสามารถตรวจสอบรายชื่อผู้สนับสนุนการขายหรือรับซื้อคืนหน่วยลงทุนเพิ่มเติมได้ที่ www.kwiam.com	
ติดต่อสอบถามรับหนังสือชี้ชวน ร้องเรียน	บริษัทหลักทรัพย์จัดการกองทุน คิง ไว (เอเชีย) จำกัด เลขที่ 1 อาคารเอ็มไพร์ ทาวเวอร์ ชั้น 47 ถนนสาทรใต้ แขวงยานนาวา เขตสาทร กรุงเทพมหานคร 10120 โทรศัพท์: 0-2844-0123 โทรสาร: 0-2129-5921 Website: www.kwiam.com Email: marketing@kwgasset.com	
ธุรกรรมที่อาจก่อให้เกิดความ ขัดแย้งทางผลประโยชน์	คุณสามารถตรวจสอบธุรกรรมที่อาจก่อให้เกิดความขัดแย้งทางผลประโยชน์ได้ที่ www.kwiam.com	

- การลงทุนในหน่วยลงทุนไม่ใช่การฝากเงิน รวมทั้งไม่ได้อยู่ภายใต้ความคุ้มครองของสถาบันคุ้มครองเงินฝาก จึงมีความเสี่ยงจากการลงทุนซึ่งผู้ลงทุนอาจไม่ได้รับเงินลงทุนคืนเต็มจำนวน
- ได้รับอนุมัติจัดตั้ง และอยู่ภายใต้การกำกับดูแลของสำนักงาน ก.ล.ต
- การพิจารณาร่างหนังสือชี้ชวนในการเสนอขายหน่วยลงทุนของกองทุนรวมนี้มีได้เป็นการแสดงว่าสำนักงาน ก.ล.ต. ได้รับรองถึงความถูกต้องของข้อมูลในหนังสือชี้ชวนของกองทุนรวม หรือได้ประกันราคาหรือผลตอบแทนของหน่วยลงทุนที่เสนอขายนั้น ทั้งนี้บริษัทจัดการกองทุนรวม ได้สอบถามข้อมูลในหนังสือชี้ชวนส่วนสรุปข้อมูลสำคัญ ณ วันที่ 16 กันยายน 2564 แล้วด้วยความระมัดระวัง ในฐานะผู้รับผิดชอบในการดำเนินการของกองทุนรวมและขอรับรองว่าข้อมูลดังกล่าวถูกต้อง ไม่เป็นเท็จ และไม่ทำให้ผู้อื่นสำคัญผิด

คำอธิบายเพิ่มเติม

ความเสี่ยงจากความผันผวนของราคาหลักทรัพย์ (Market Risk) :

กรณีกองทุนรวมตราสารทุน หมายถึง ความเสี่ยงที่มูลค่าของหลักทรัพย์ที่กองทุนรวมลงทุนจะเปลี่ยนแปลงเพิ่มขึ้นหรือลดลงจากปัจจัยภายนอก เช่น สภาวะเศรษฐกิจการลงทุน ปัจจัยทางการเมืองทั้งในและต่างประเทศ เป็นต้น ซึ่งพิจารณาได้จากค่า standard deviation (SD) ของกองทุนรวม หากกองทุนรวมมีค่า SD สูงแสดงว่ากองทุนรวมมีความผันผวนจากการเปลี่ยนแปลงของราคาหลักทรัพย์สูง

ความเสี่ยงจากการกระจุกตัวลงทุนในผู้ออกตราสาร (High Issuer Concentration Risk) :

กรณีที่มีการลงทุนแบบกระจุกตัวในตราสารของผู้ออกตราสาร คู่สัญญา หรือบุคคลอื่นที่มีภาวะผูกพันตามตราสารหรือสัญญานั้น รายใดรายหนึ่งเกินกว่าร้อยละ 10 ของมูลค่าทรัพย์สินสุทธิของกองทุน

ทั้งนี้ การลงทุนแบบกระจุกตัวในตราสาร ไม่รวมถึงการลงทุนในตราสาร ดังนี้

1. ตราสารหนี้ภาครัฐไทย
2. ตราสารภาครัฐต่างประเทศที่มีการจัดอันดับความน่าเชื่อถืออยู่ในอันดับที่สามารถลงทุนได้
3. เงินฝากหรือตราสารเทียบเท่าเงินฝากที่ผู้รับฝากหรือผู้ออกตราสารมีการจัดอันดับความน่าเชื่อถืออยู่ในอันดับที่สามารถลงทุนได้

อัตราส่วนหมุนเวียนการลงทุนของกองทุนรวม (Portfolio Turnover Ratio : PTR) :

คำนวณจากมูลค่าที่ต่ำกว่าระหว่างผลรวมของมูลค่าการซื้อขายหลักทรัพย์สินกับผลรวมของมูลค่าการขายหลักทรัพย์สินที่กองทุนรวมลงทุนในรอบระยะเวลาบัญชีที่ผ่านมาหารด้วยมูลค่าทรัพย์สินสุทธิเฉลี่ยของกองทุนรวมในรอบระยะเวลาบัญชีเดียวกัน เพื่อให้ผู้ลงทุนทราบถึงมูลค่าการซื้อขายหลักทรัพย์สินและสะท้อนกลยุทธ์การลงทุนของกองทุน

